

ПОДЪЕМНО-СДВИЖНЫЕ ДВЕРИ GENEО[®]

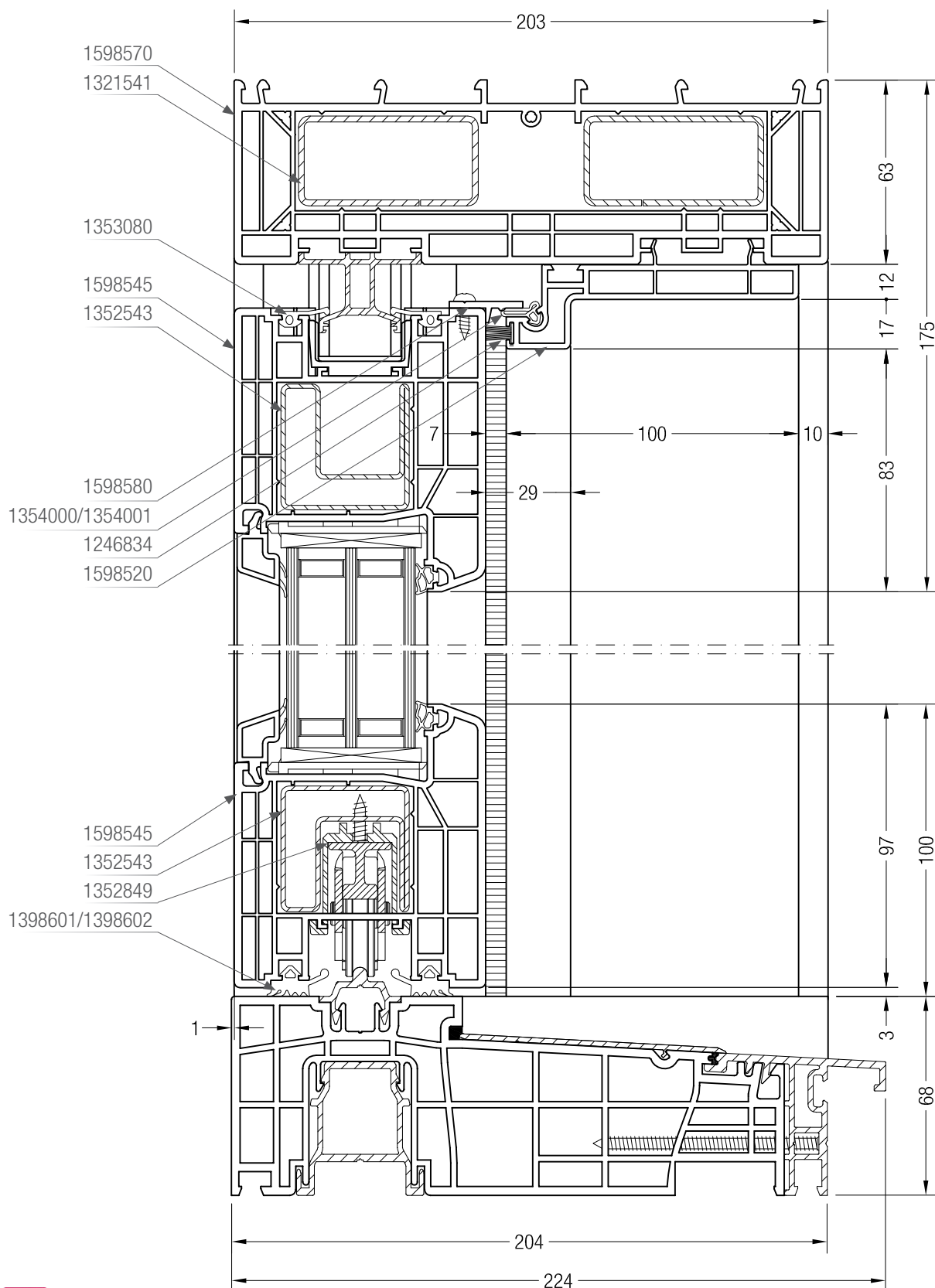
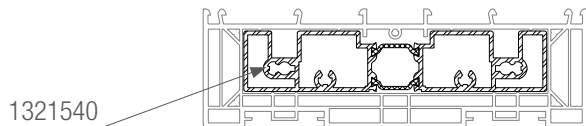
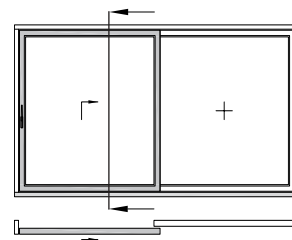
ТЕХНИЧЕСКАЯ ИНФОРМАЦИЯ
ЧЕРТЕЖИ УЗЛОВ

ПОДЪЕМНО-СДВИЖНЫЕ ДВЕРИ GENEО®

ЧЕРТЕЖИ УЗЛОВ

Содержание

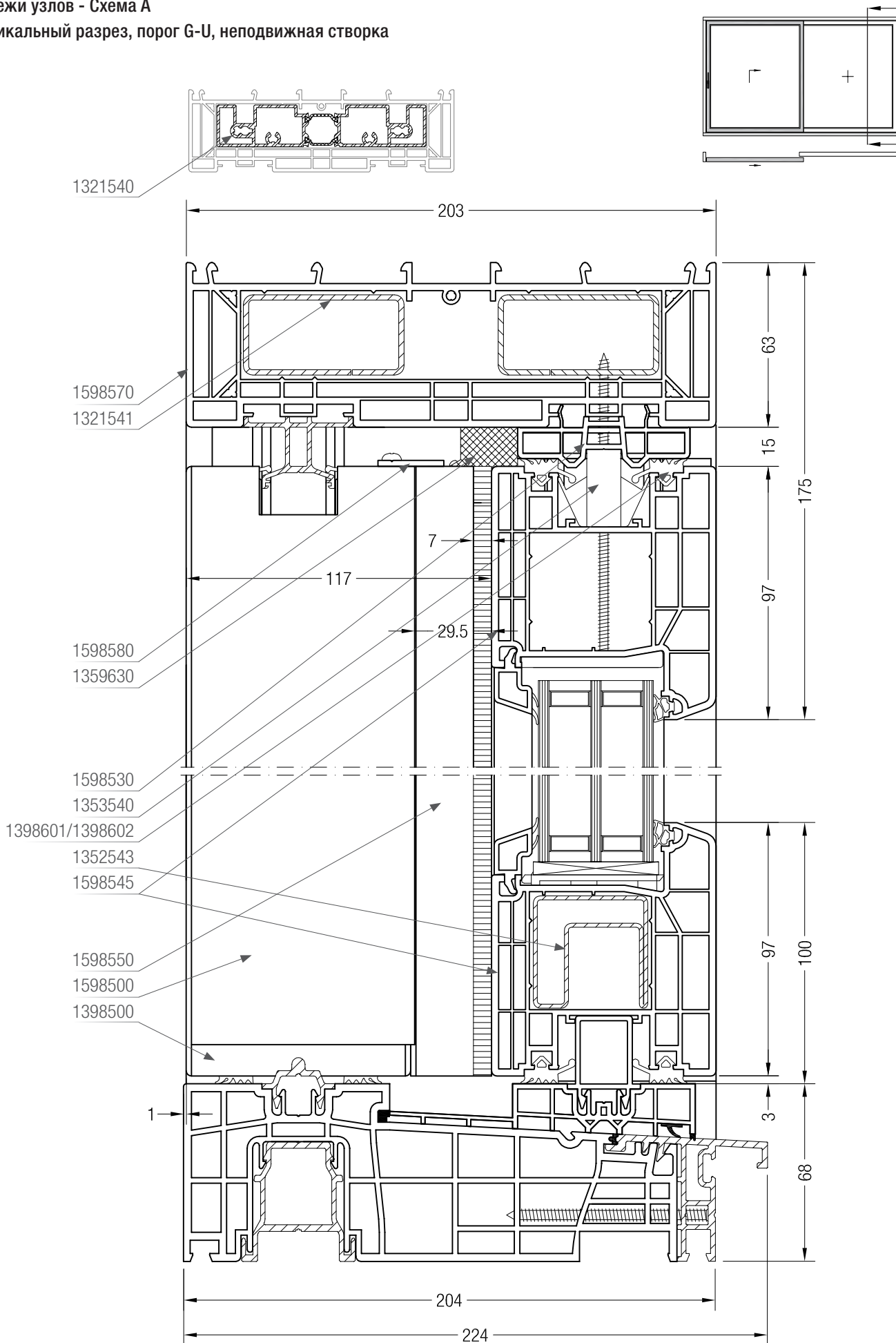
Чертежи узлов - Схема А	2
Вертикальный разрез, порог G-U, сдвижная створка	2
Вертикальный разрез, порог G-U, неподвижная створка	3
Вертикальный разрез, порог HAUTAU, сдвижная створка	4
Вертикальный разрез, порог HAUTAU, неподвижная створка	5
Вертикальный разрез, порог SIEGENIA-AUBI, сдвижная створка	6
Вертикальный разрез, порог SIEGENIA-AUBI, неподвижная створка	7
Вертикальный разрез, порог MACO, сдвижная створка	8
Вертикальный разрез, порог MACO, неподвижная створка	9
Горизонтальный разрез	10
Горизонтальный разрез, кашированные поверхности	11
Чертежи узлов - Схема С	12
Горизонтальный разрез	12
Горизонтальный разрез, кашированные поверхности	13
Чертежи узлов - Схема G	14
Горизонтальный разрез, кашированные поверхности	14
Чертежи узлов - Схема G1	15
Горизонтальный разрез, кашированные поверхности	15
Общие изображения в разрезе	16
Горизонтальный разрез, угол 90°	16
Вертикальный разрез, короб рольставней EG 245	17
Общие изображения в разрезе	18
Вертикальный разрез, стык с оконным блоком	18
Чертежи узлов по схемам открываний подъемно-сдвижных дверей	19
Чертеж узла А	20
Чертеж узла В	21
Чертеж узла В'	22
Чертеж узла С	23
Чертеж узла С'	24
Чертеж узла D	25
Чертеж узла F	26
Чертеж узла F'	27
Чертеж узла G	28
Чертеж узла G'	29
Чертеж узла H	30
Чертеж узла H'	31
Чертеж узла K	32
Чертеж узла K'	33
Чертеж узла L	34
Чертеж узла M	35



Порог, несущая и направляющая шины, угловой соединитель порога являются составляющими фурнитуры!

Чертежи узлов - Схема А

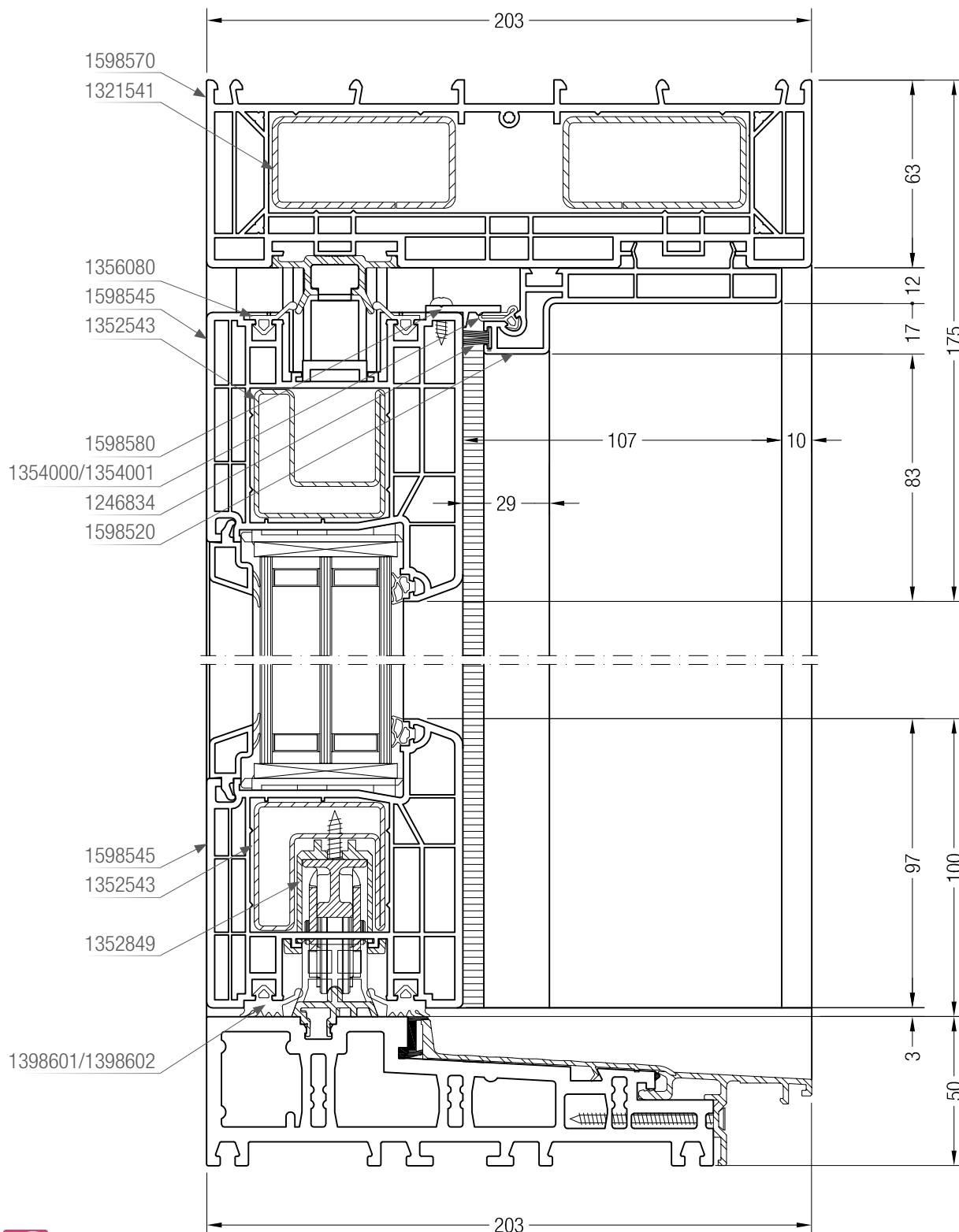
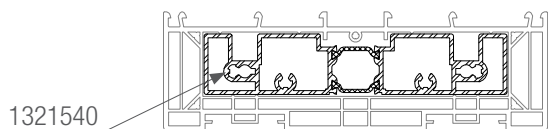
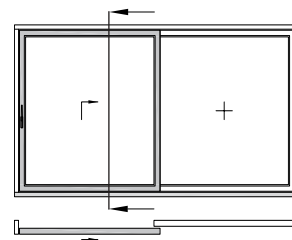
Вертикальный разрез, порог G-U, неподвижная створка



Порог, несущая и направляющая шины, угловый соединитель порога являются составляющими фурнитуры!

Чертежи узлов - Схема А

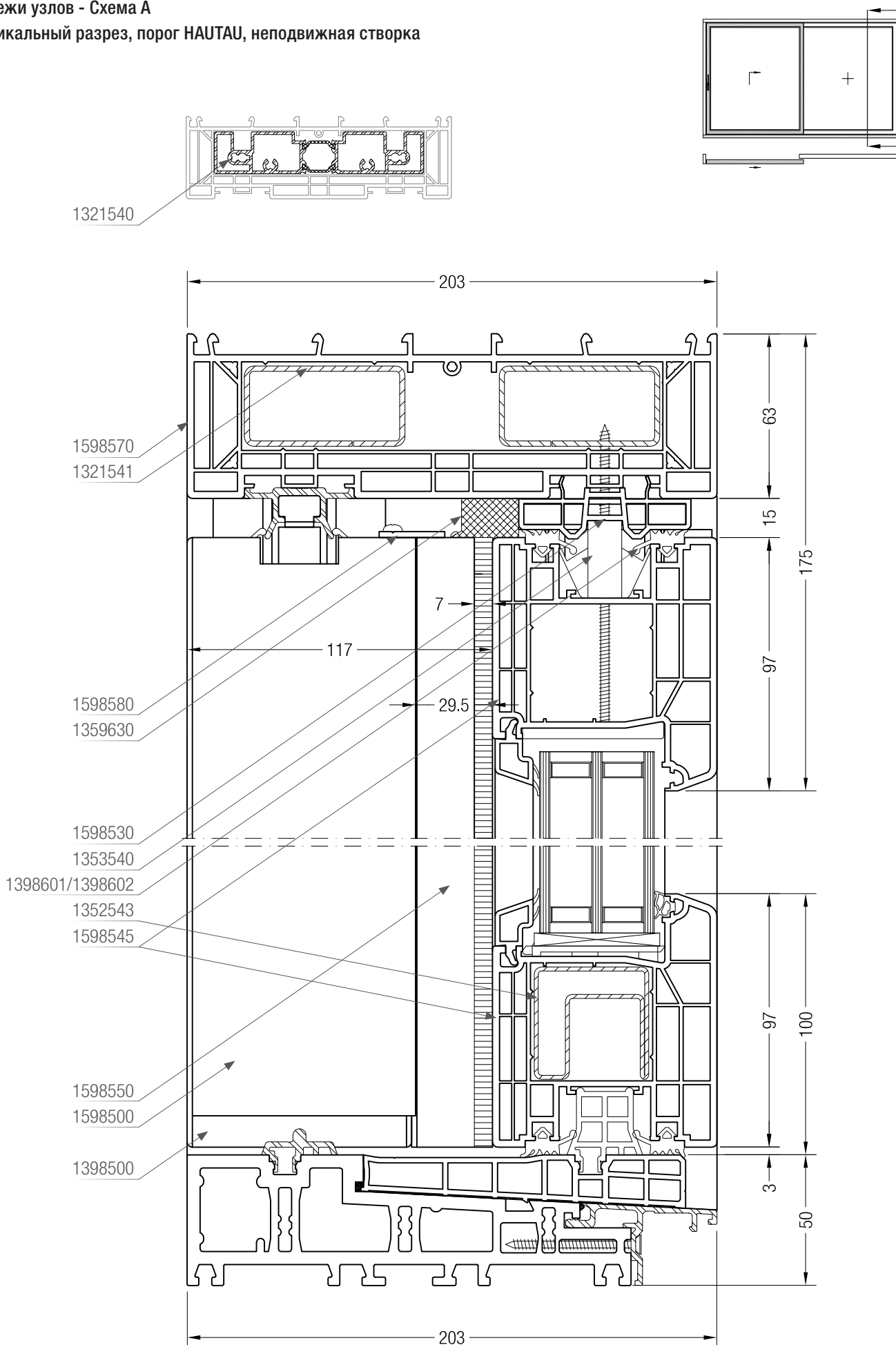
Вертикальный разрез, порог HAUTAU, сдвижная створка



Порог, несущая и направляющая шины, угловой соединитель порога являются составляющими фурнитуры!

Чертежи узлов - Схема А

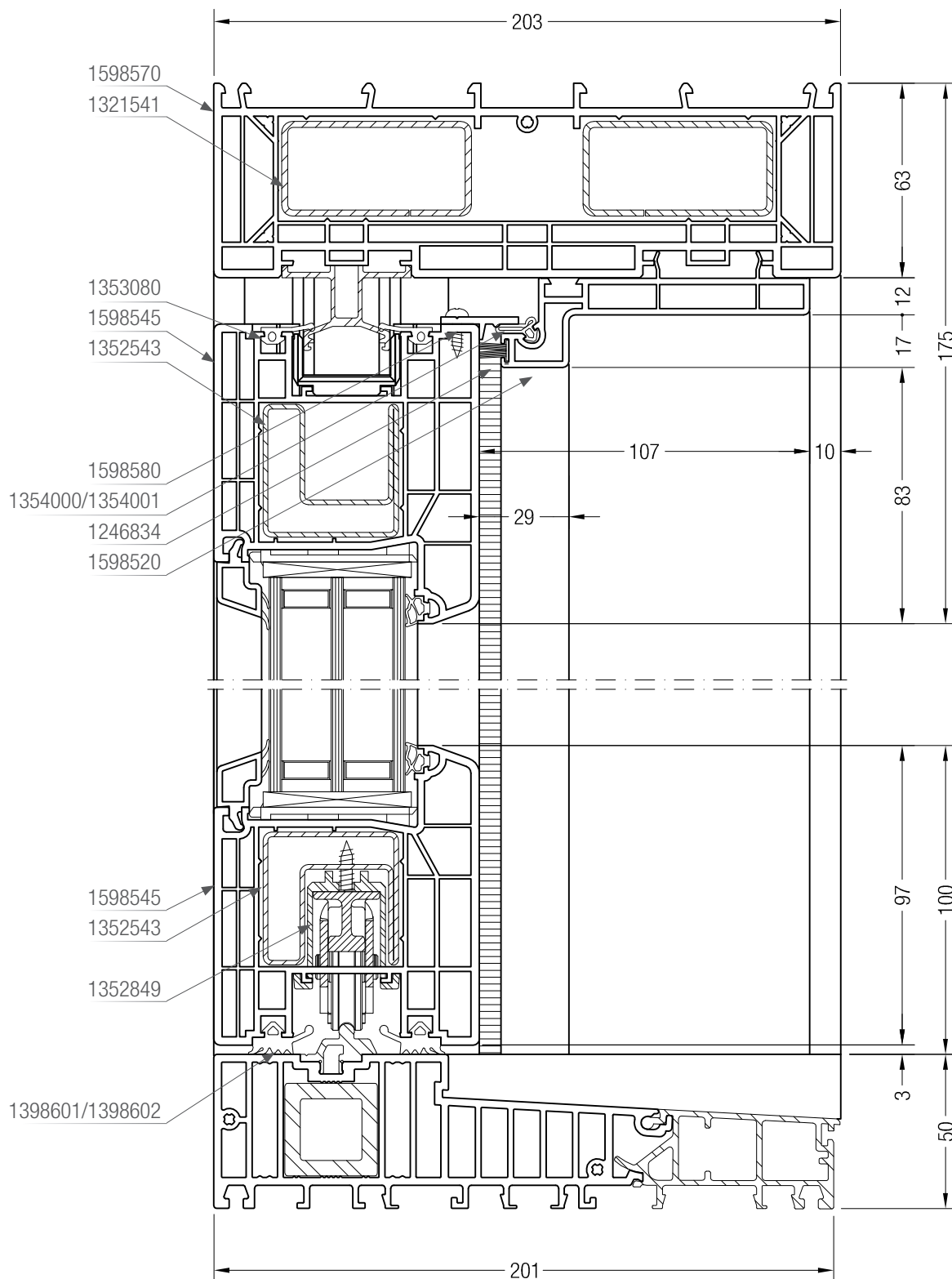
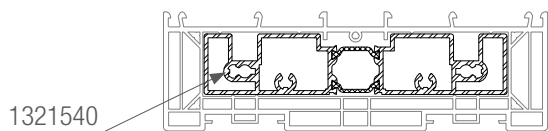
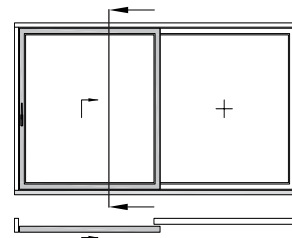
Вертикальный разрез, порог HAUTAU, неподвижная створка



Порог, несущая и направляющая шины, угловой соединитель порога являются составляющими фурнитуры!

Чертежи узлов - Схема А

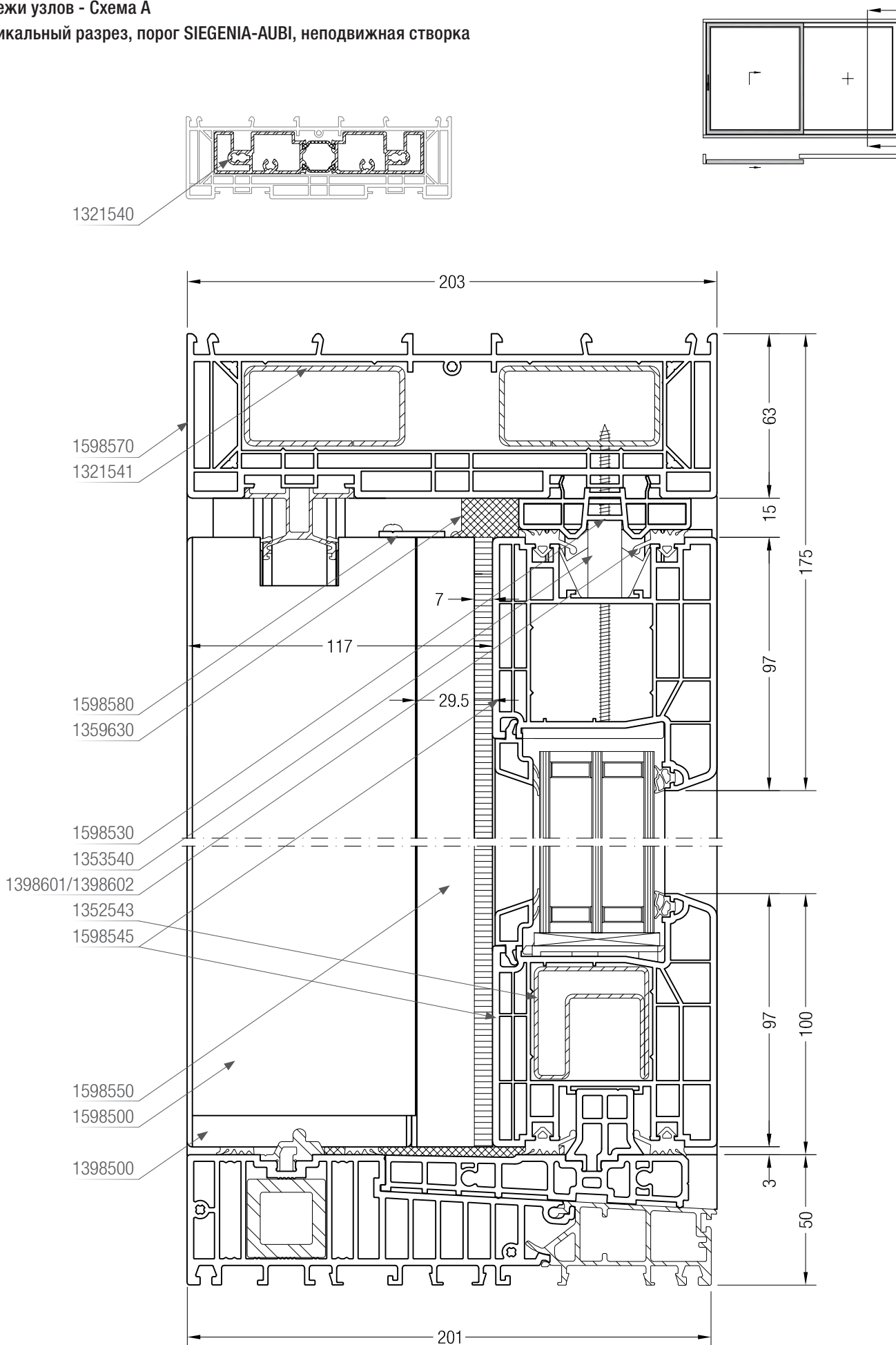
Вертикальный разрез, порог SIEGENIA-AUBI, сдвижная створка



Порог, несущая и направляющая шины, уголкоый соединитель порога являются составляющими фурнитуры!

Чертежи узлов - Схема А

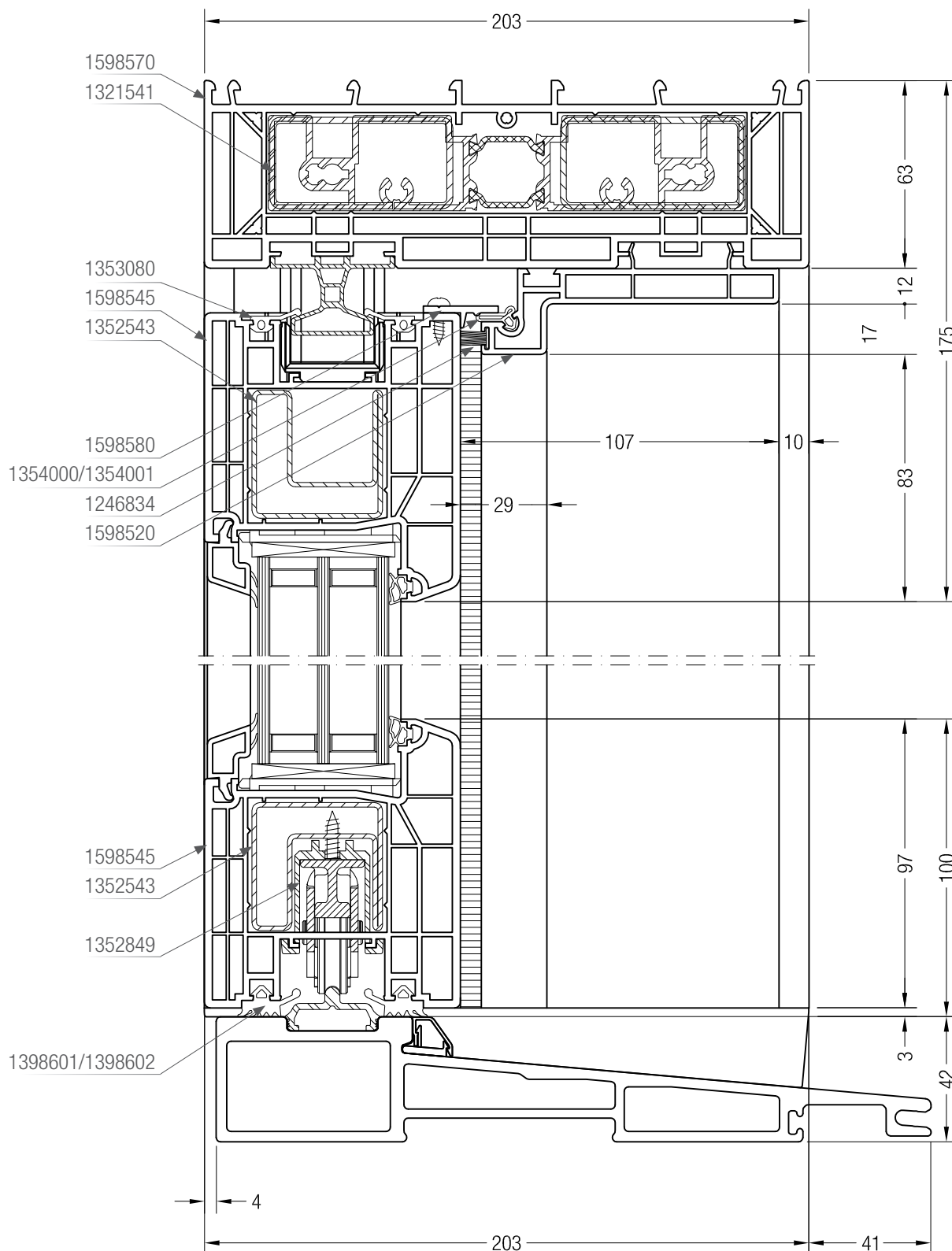
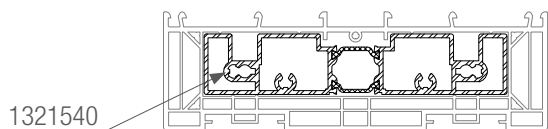
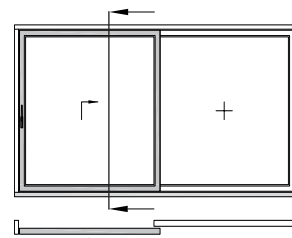
Вертикальный разрез, порог SIEGENIA-AUBI, неподвижная створка



Порог, несущая и направляющая шины, угловой соединитель порога являются составляющими фурнитуры!

Чертежи узлов - Схема А

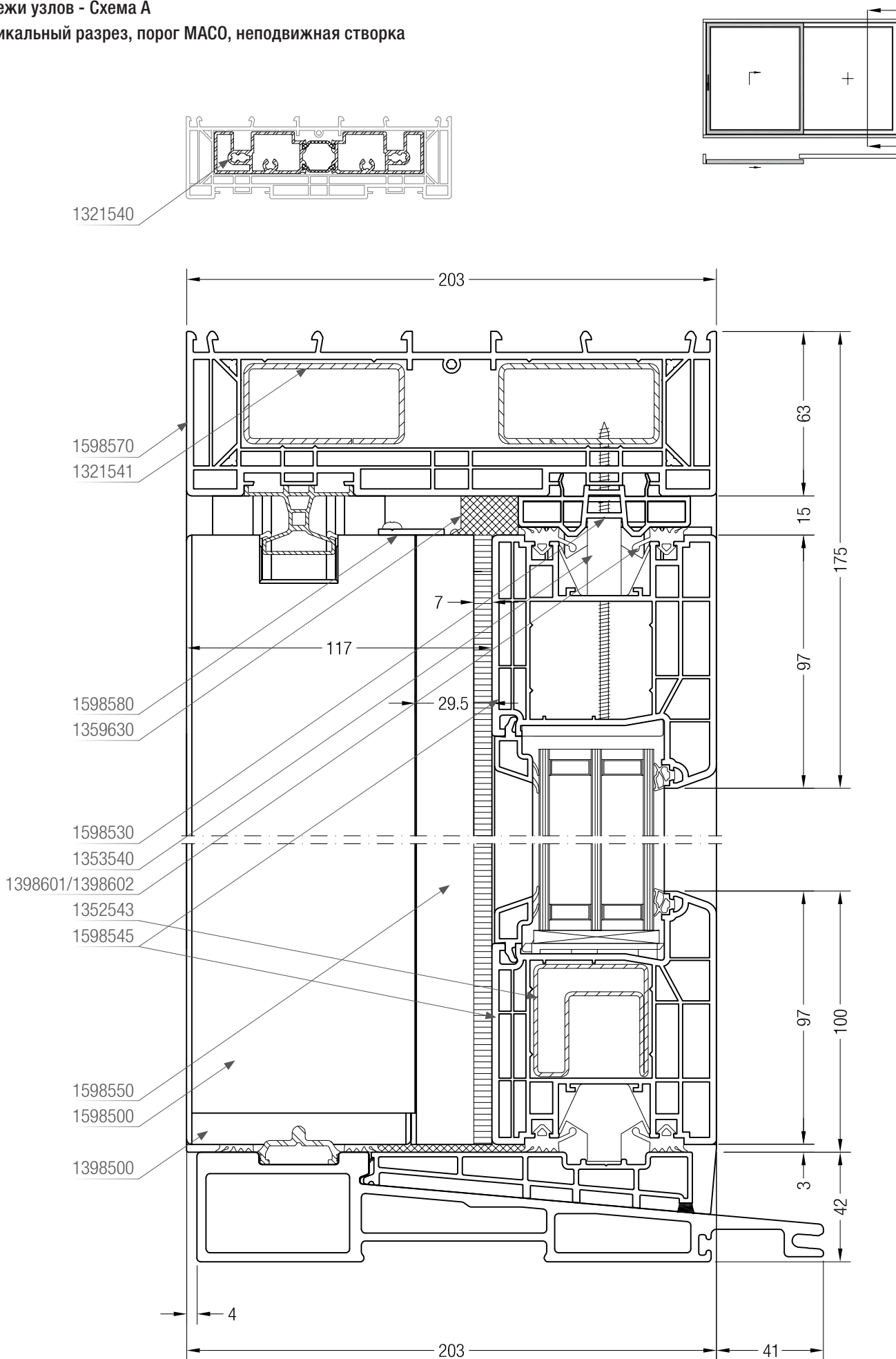
Вертикальный разрез, порог MASO, сдвижная створка



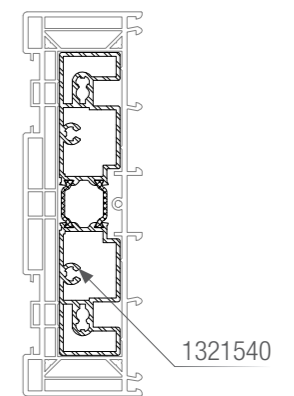
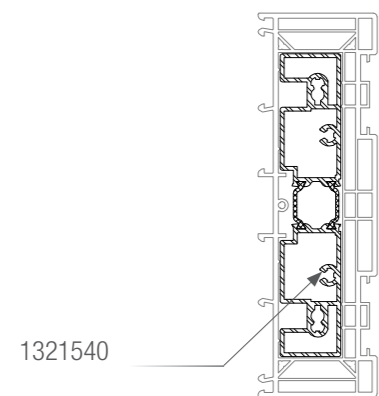
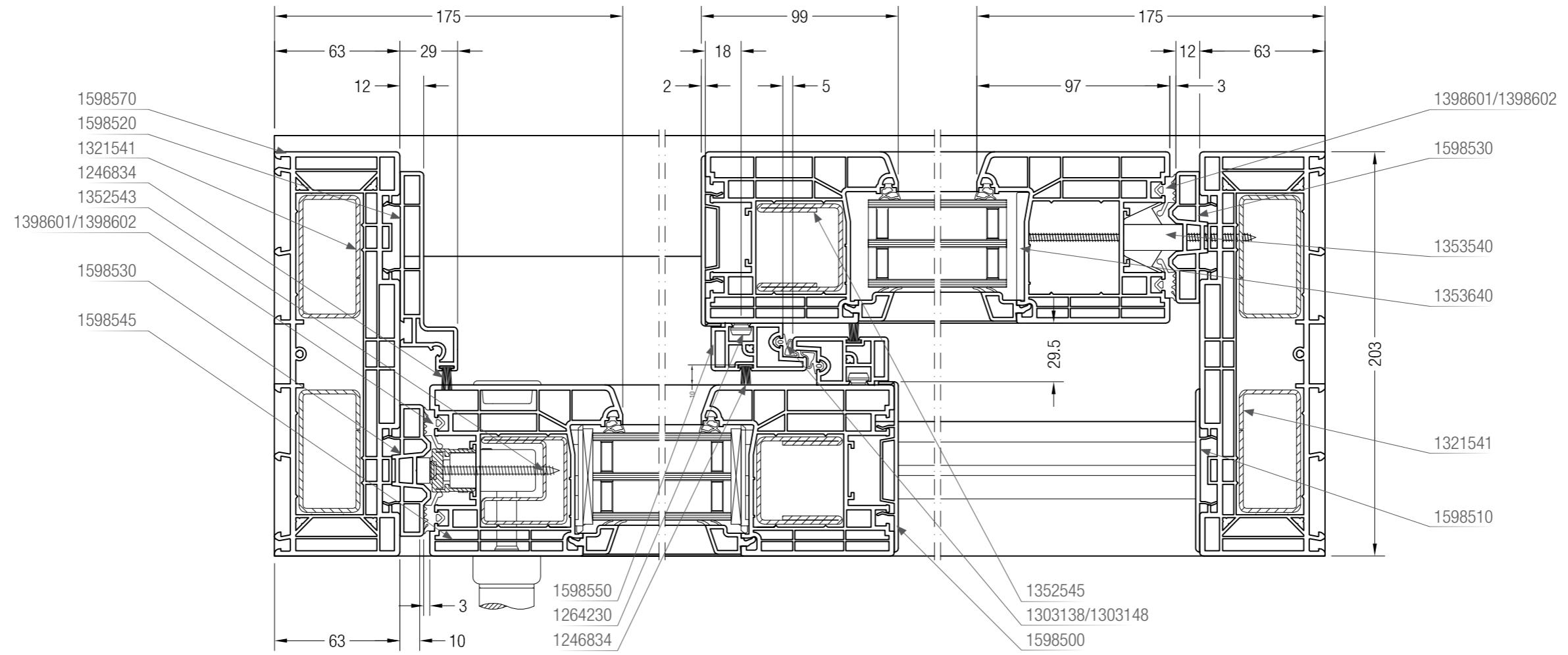
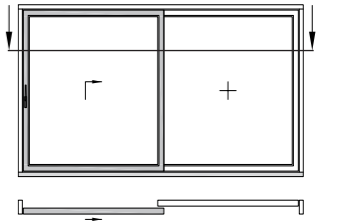
Порог, несущая и направляющая шины, угловой соединитель порога являются составляющими фурнитуры!

Чертежи узлов - Схема А

Вертикальный разрез, порог MACO, неподвижная створка

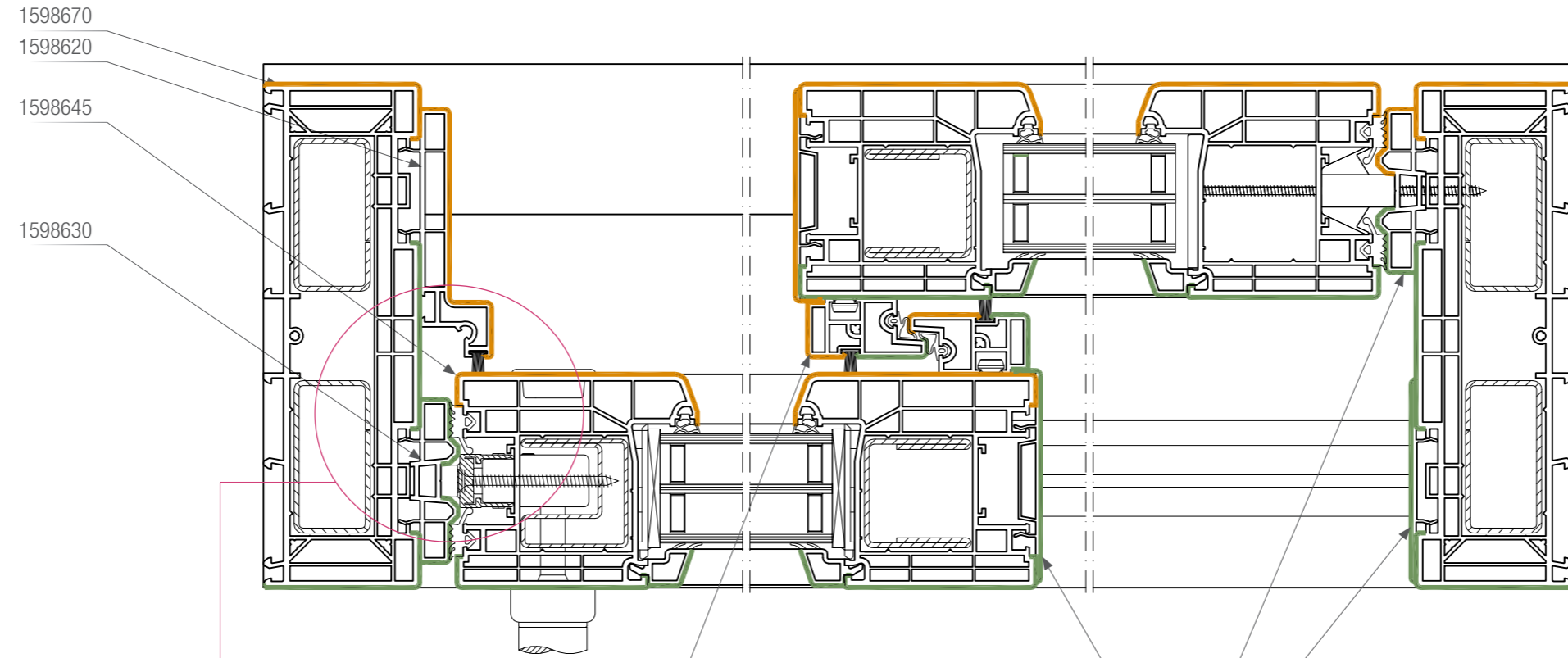
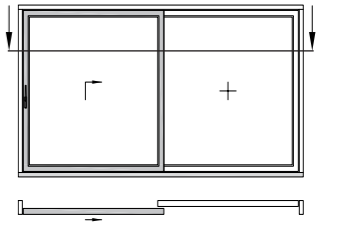


Порог, несущая и направляющая шины, угловой соединитель порога являются составляющими фурнитуры!



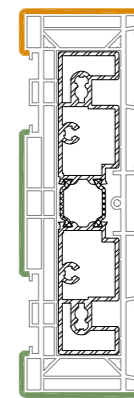
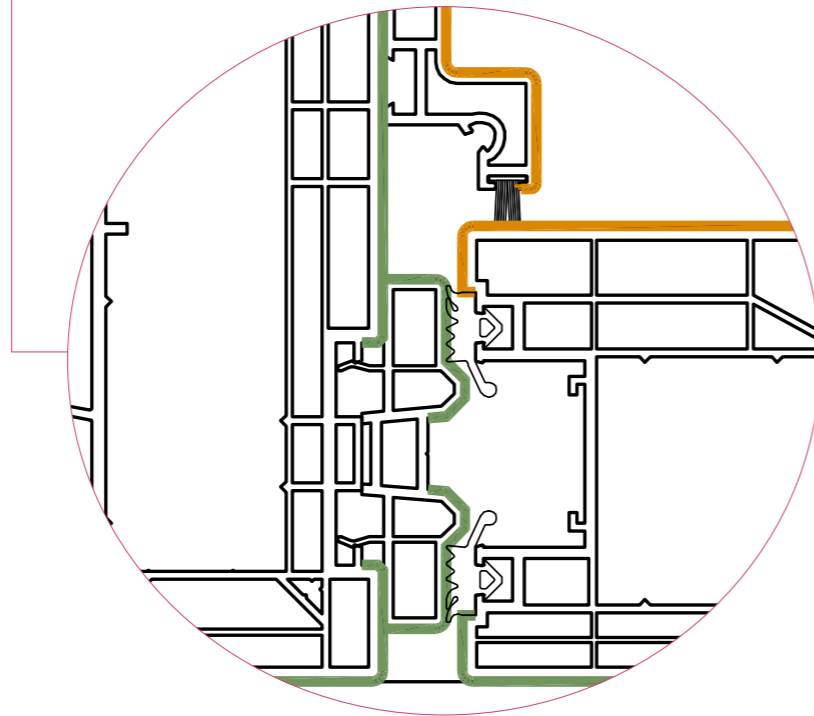
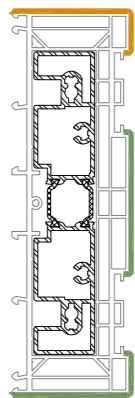
Чертежи узлов - Схема А
Горизонтальный разрез, кашированные поверхности

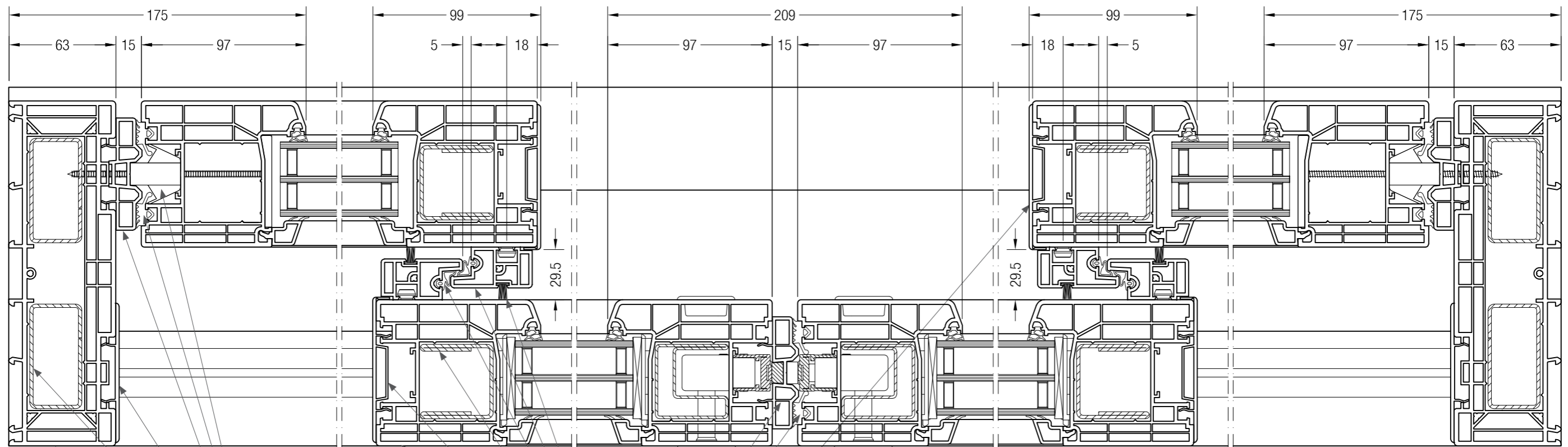
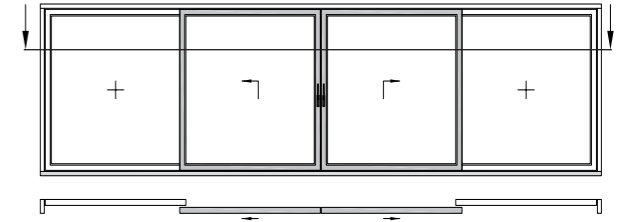
- Каширование снаружи
- Каширование внутри



1598650
1598651
1598652

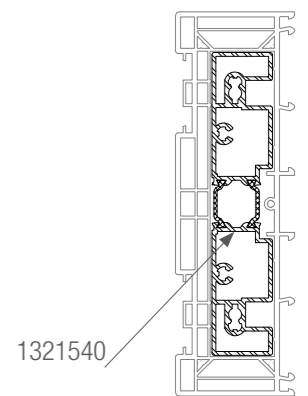
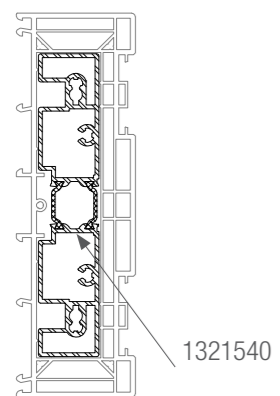
1598630
1598600
1598610





- 1353540
- 1398601/1398602
- 1598530
- 1598510
- 1321541
- 1598570

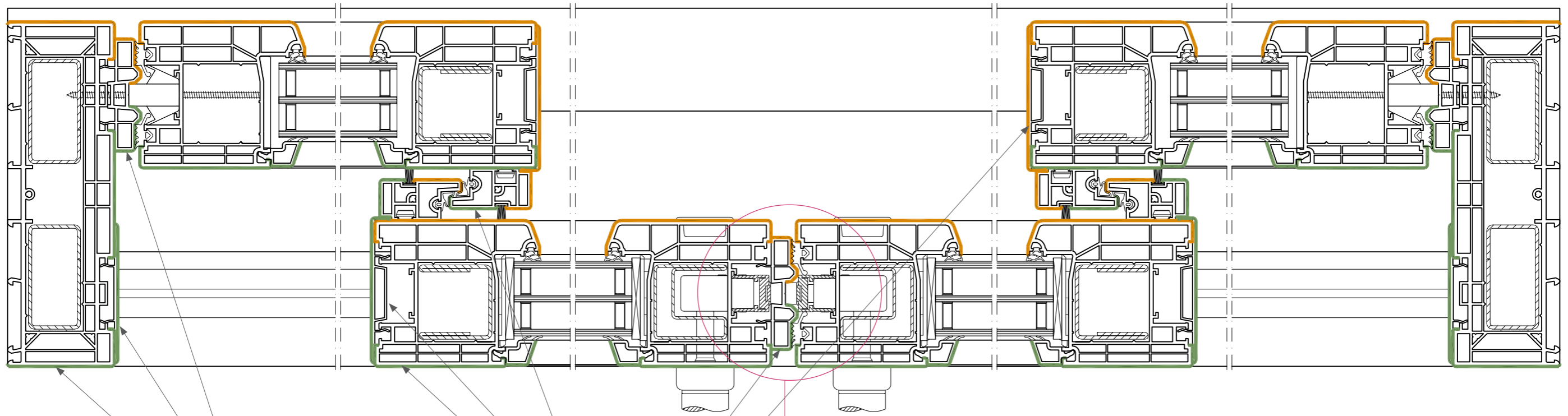
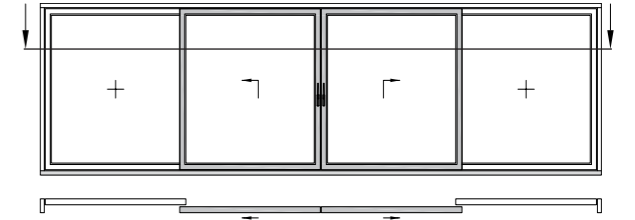
- 1246834
- 1598550
- 1303138/1303148
- 1352545
- 1598500
- 1598545
- 1598530
- 1398601/1398602
- 1598500



Чертежи узлов - Схема С

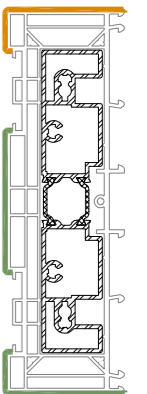
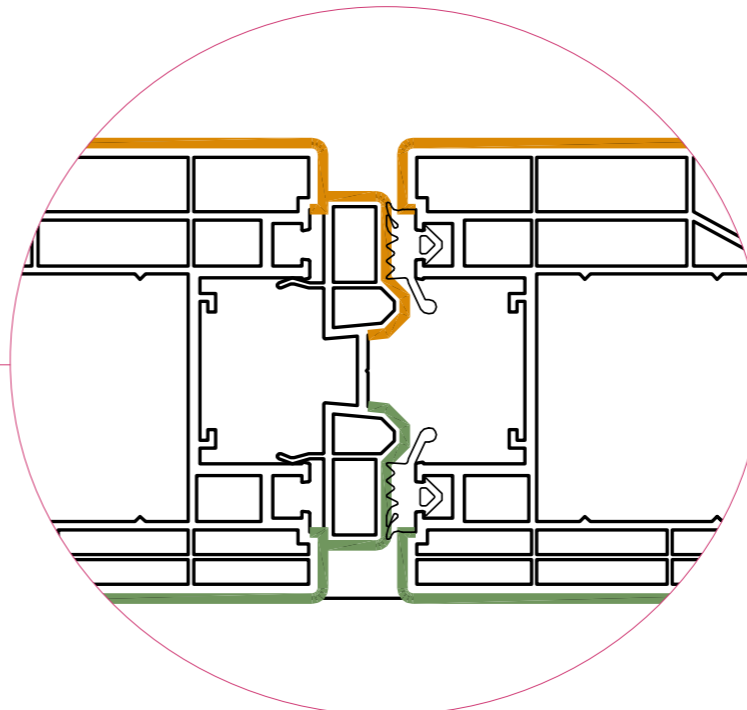
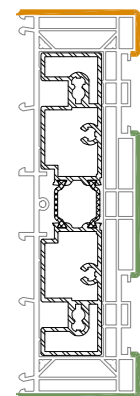
Горизонтальный разрез, кашированные поверхности

- Каширование снаружи
- Каширование внутри

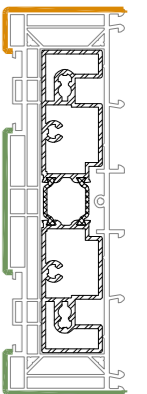
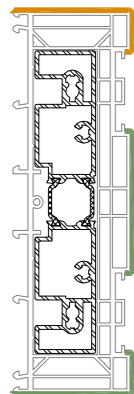
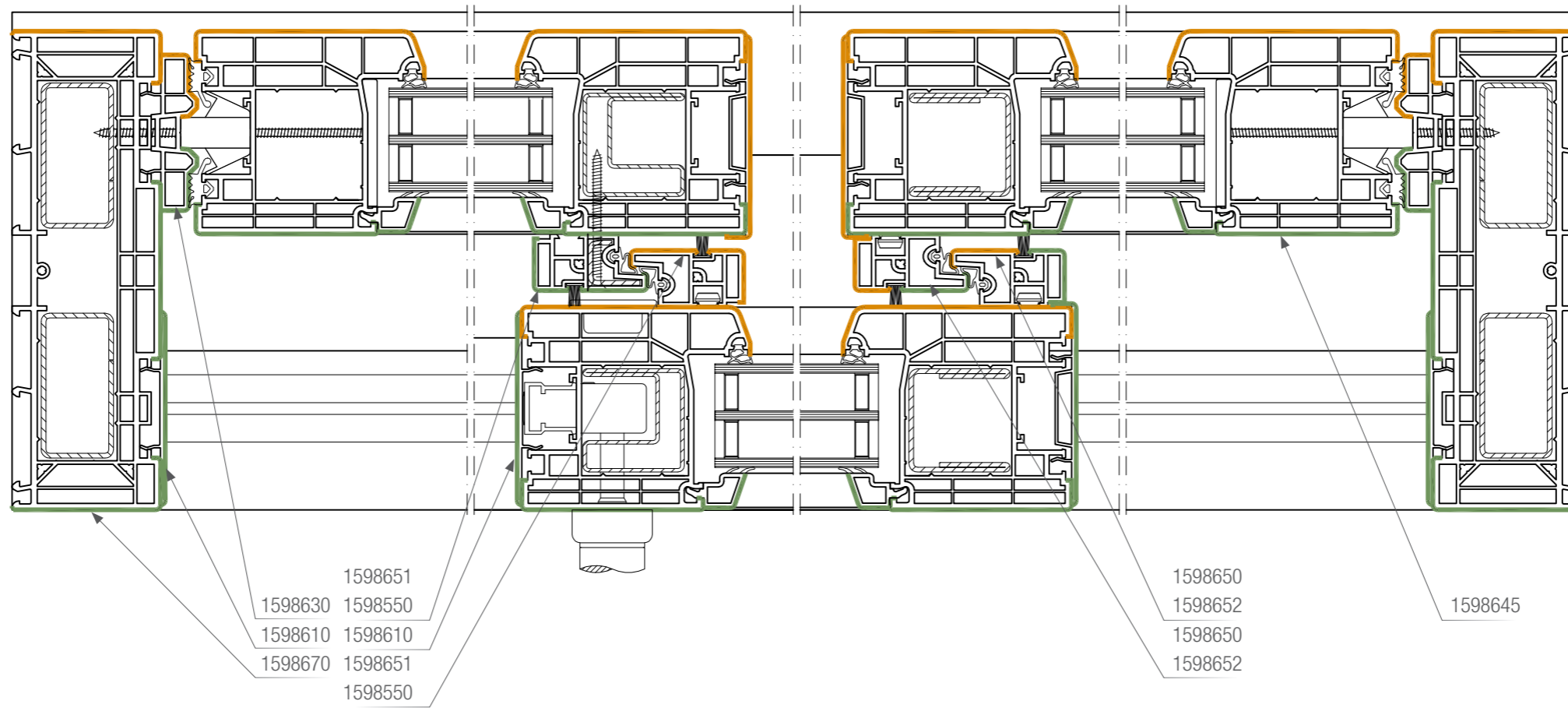
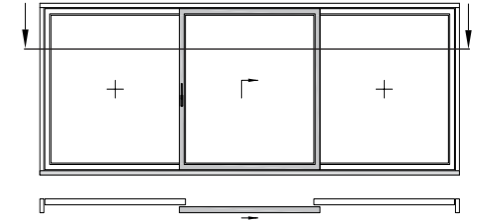


1598630
1598610
1598670

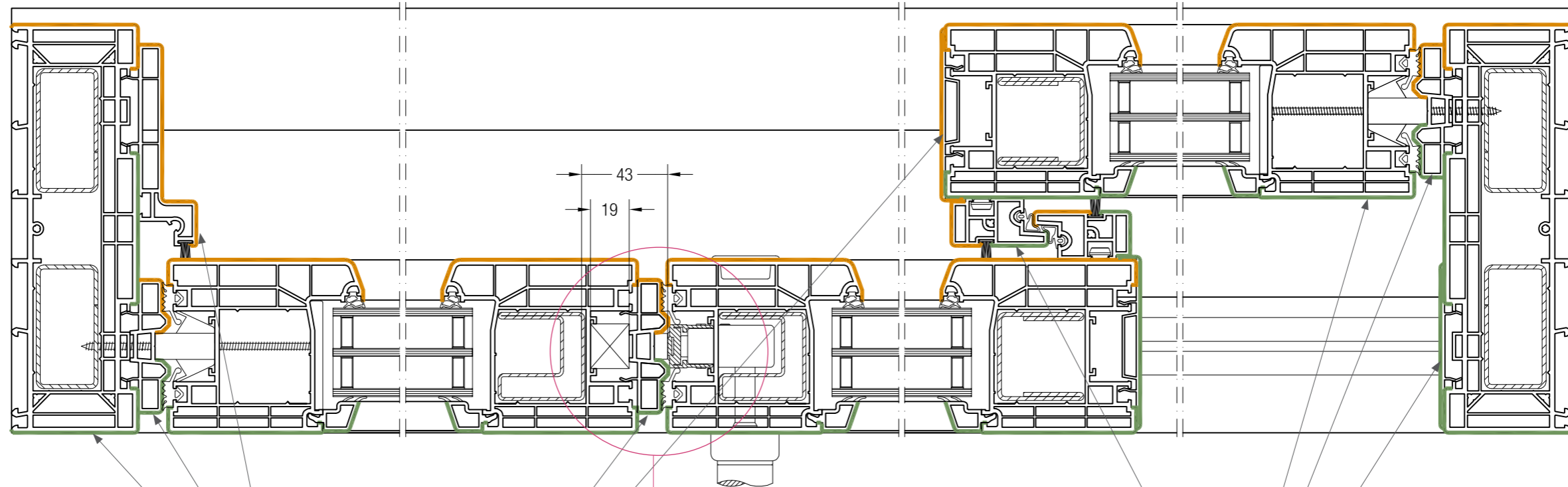
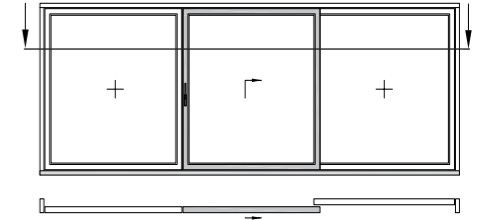
1598650
1598651
1598652
1598600
1598645
1598630
1598600



- Каширование снаружи
- Каширование изнутри



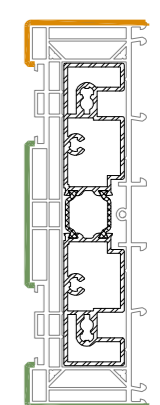
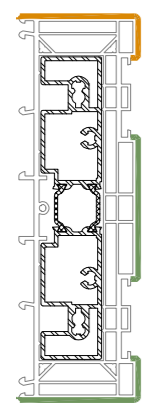
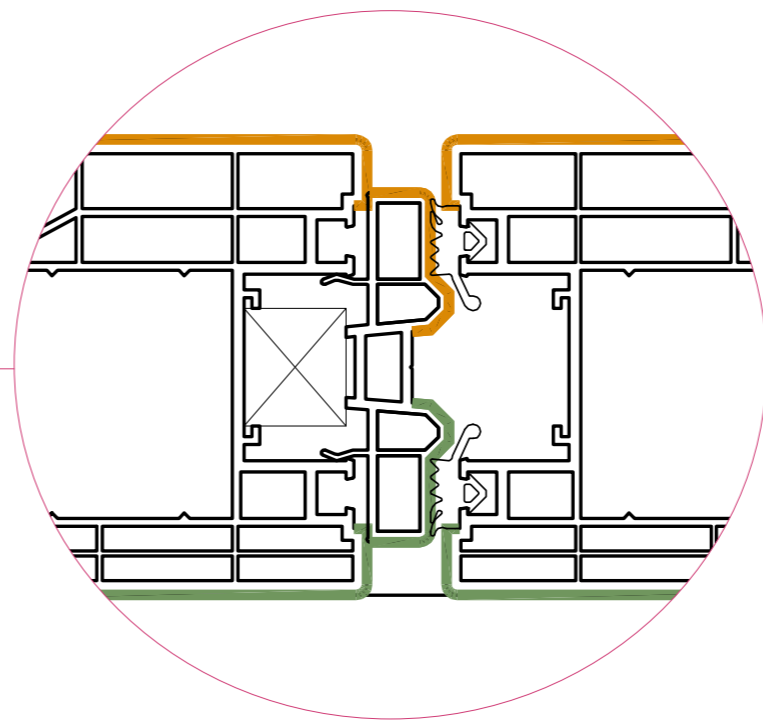
Каширование снаружи
Каширование изнутри



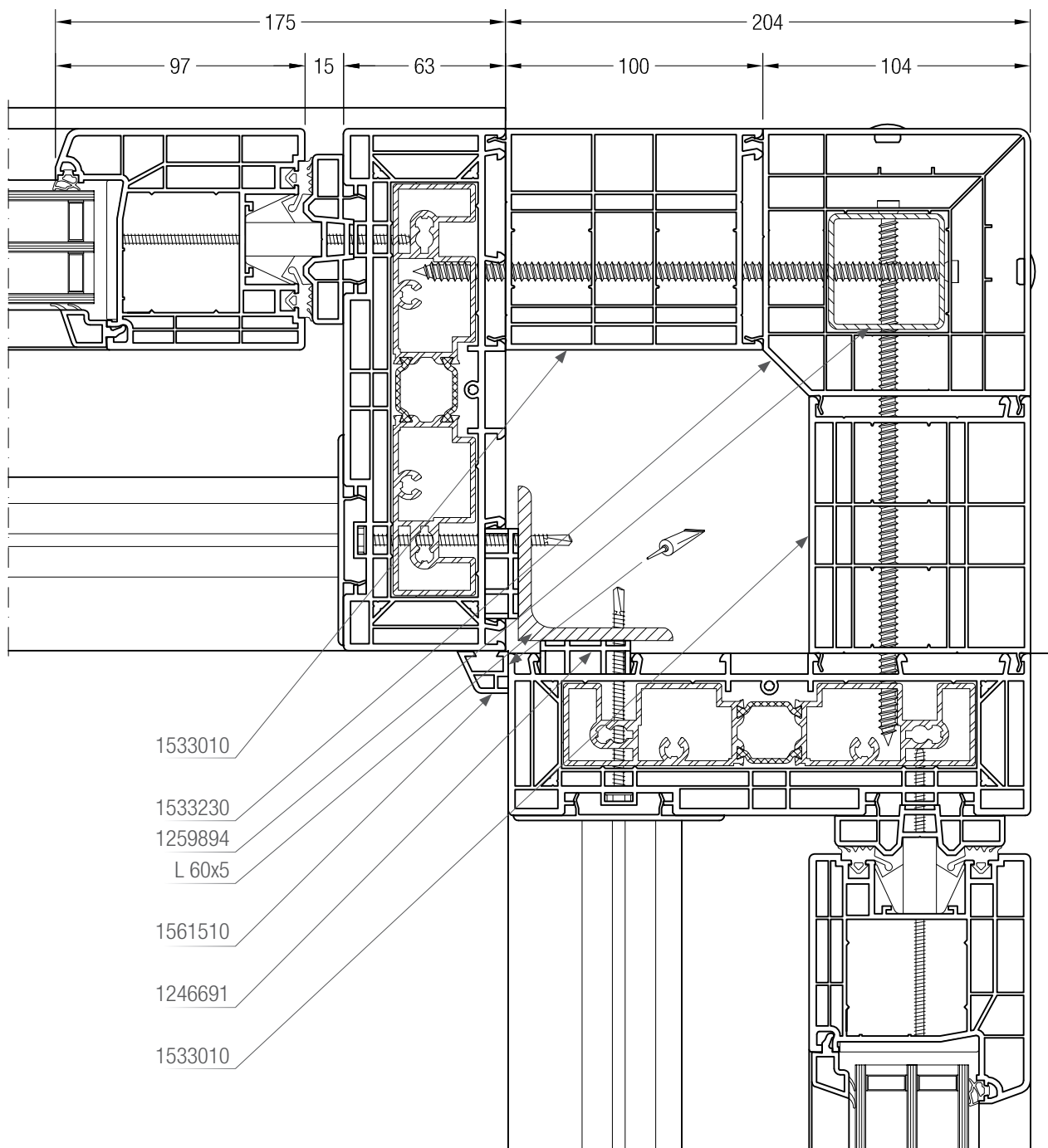
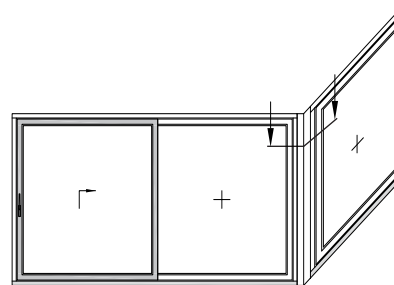
1598620
1598630
1598670

1598630
1598600

1598650
1598651
1598652
1598645
1598630
1598610



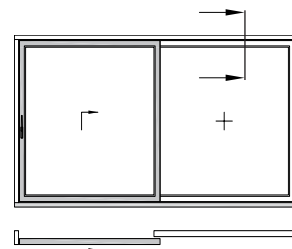
Общие изображения в разрезе
Горизонтальный разрез, угол 90°



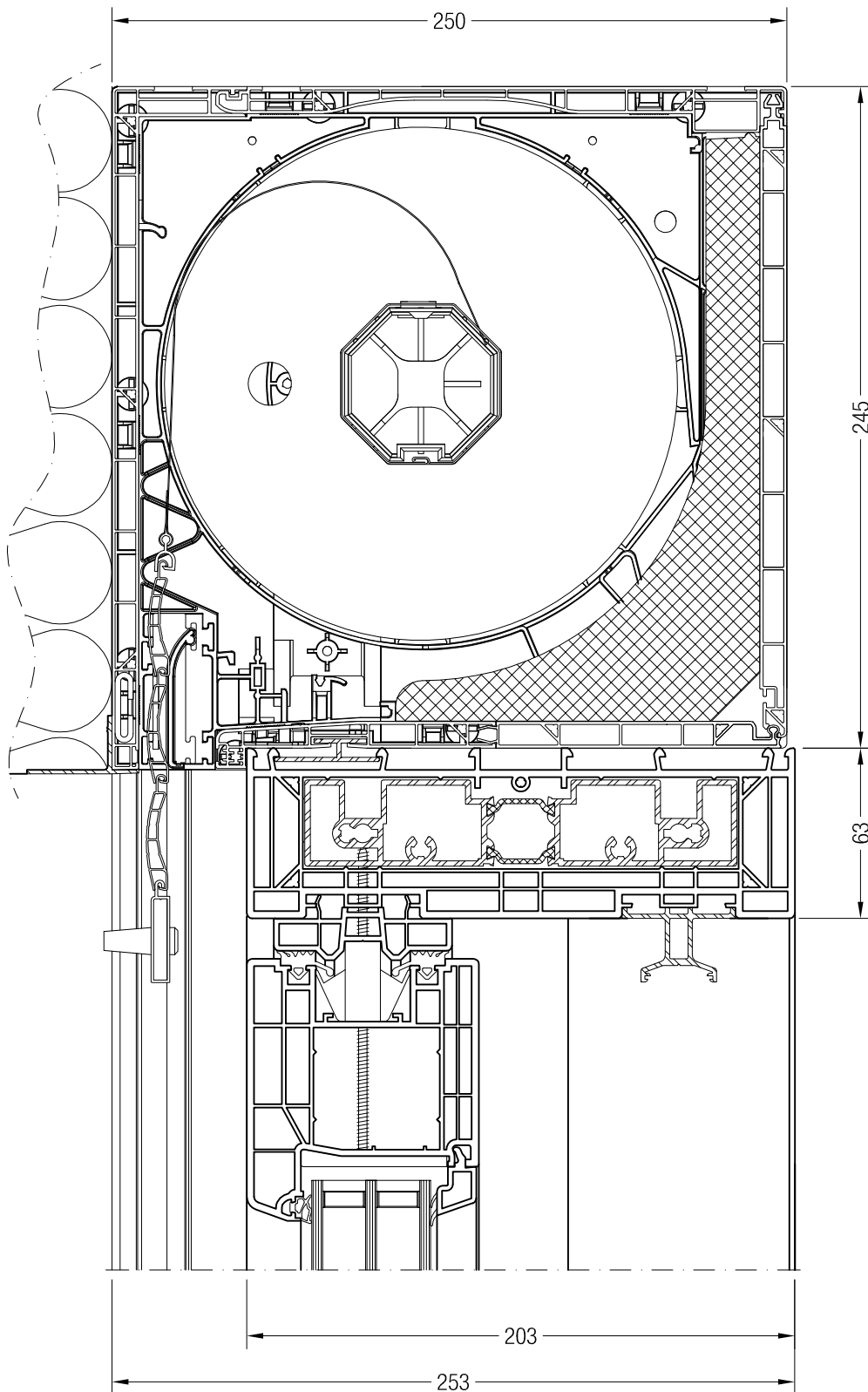
i Все швы и открытые камеры соединительных профилей, стыки с дополнительными профилями должны быть загерметизированы.

Общие изображения в разрезе

Вертикальный разрез, короб рольставней EG 245

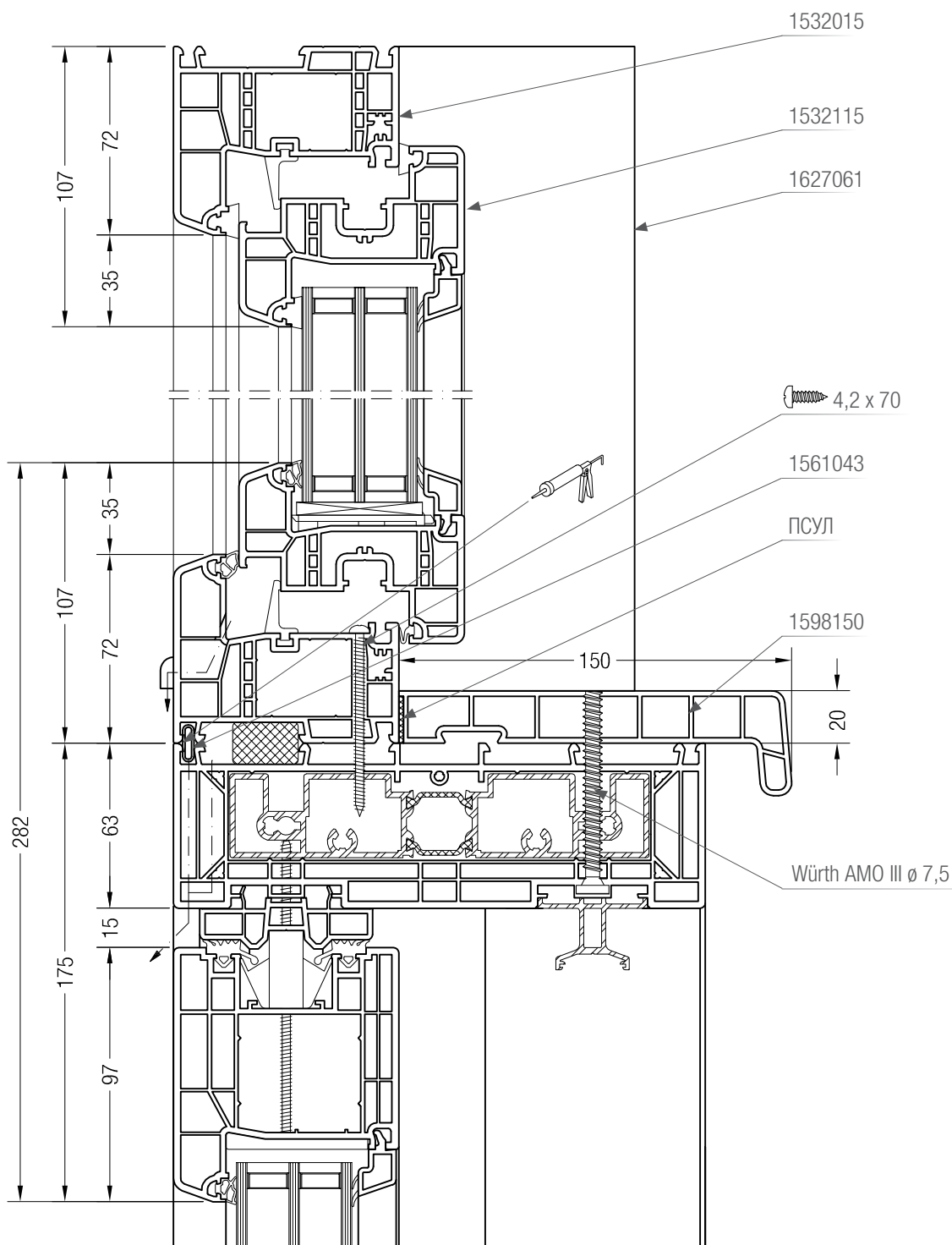
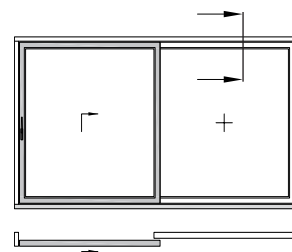


- Для усиления горизонтального соединения профилей ПВХ коробки (арт. 1598570) и коробки рольставней допускается использовать только алюминиевый профиль армирования с терморазрывом (арт. 1321540)!
- Для этого должны быть проведены соответствующие прочностные расчёты, учитывающие действие ветрового давления и нагрузку собственного веса!
- При установке рольставней на подъемно-раздвижных дверях необходимо применять только автоматический привод.
- При полностью изолированном наружном профиле короба можно использовать промежуточную вставку короба шириной до 4м.
- Использовать полотно с максимальными по размерам ломелями!
- Для крепления профиля короба рольставне использовать монтажные консоли.



Общие изображения в разрезе

Вертикальный разрез, стык с оконным блоком



- Все швы и открытые камеры соединительных профилей, стыки с дополнительными профилями должны быть загерметизированы.
- Для горизонтального усиления стыка коробки из ПВХ арт. 1598570 и оконного блока допускается использовать только алюминиевый профиль армирования с терморазрывом (арт 1321540)!
- Элементы усиления горизонтального стыка должны быть подобраны на основании соответствующих прочностных расчётов, учитывающих действие ветрового давления и нагрузку собственного веса!
- Необходимо учитывать положения раздела ТИ „Указания по обработке“!

Чертежи узлов по схемам открываний подъёмно-сдвижных дверей

Схема А

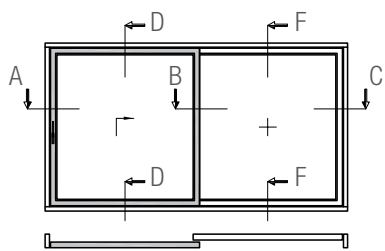


Схема С

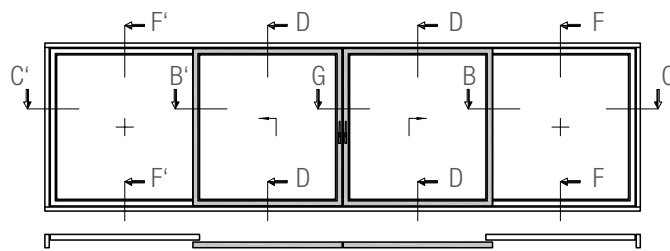


Схема А 3-teilig

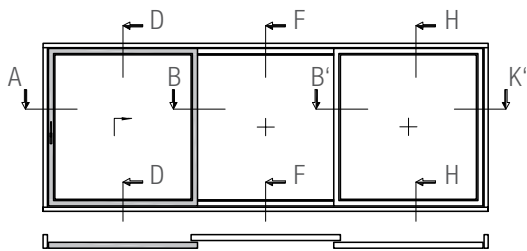


Схема К

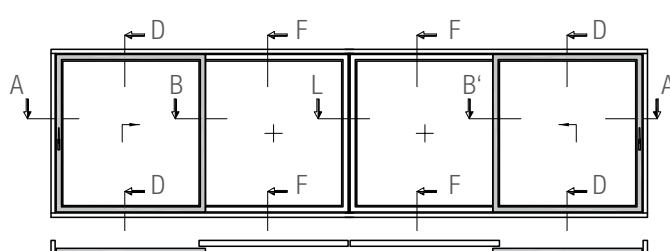


Схема G

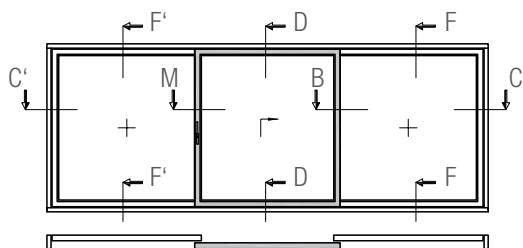
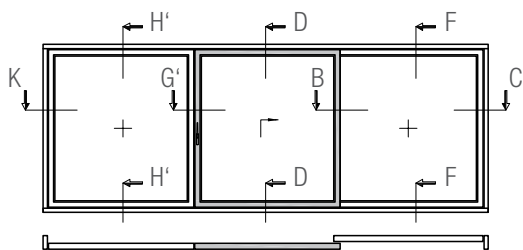
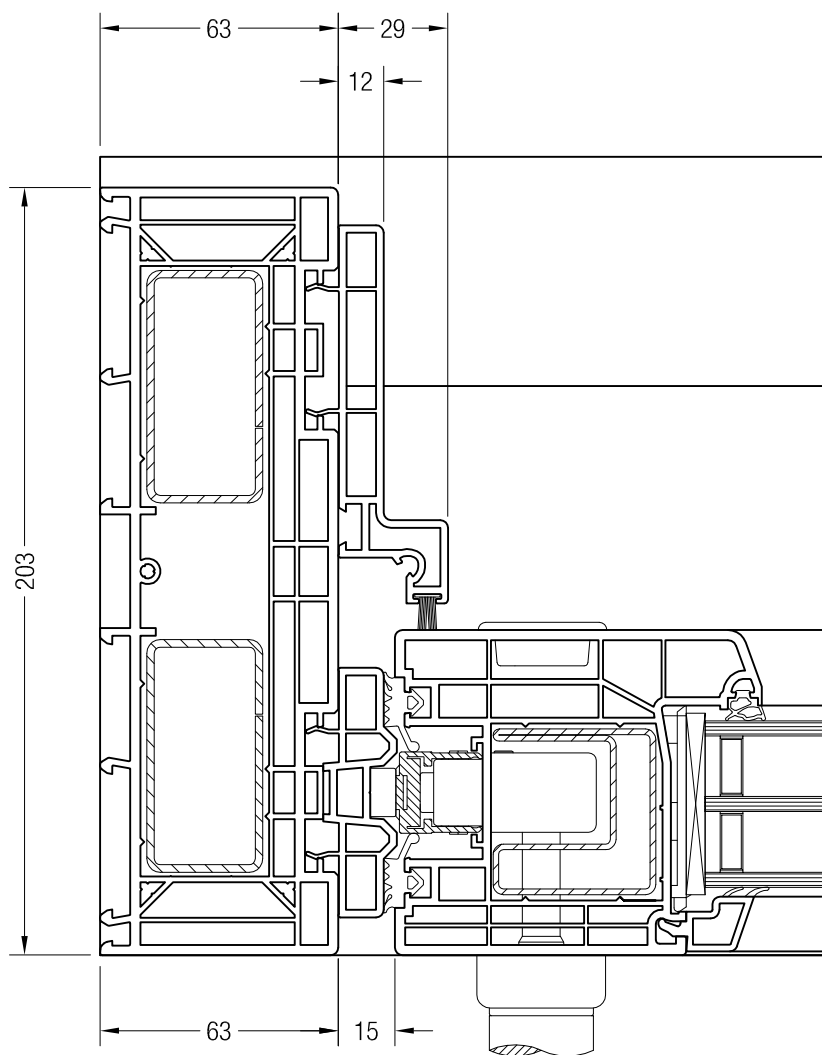


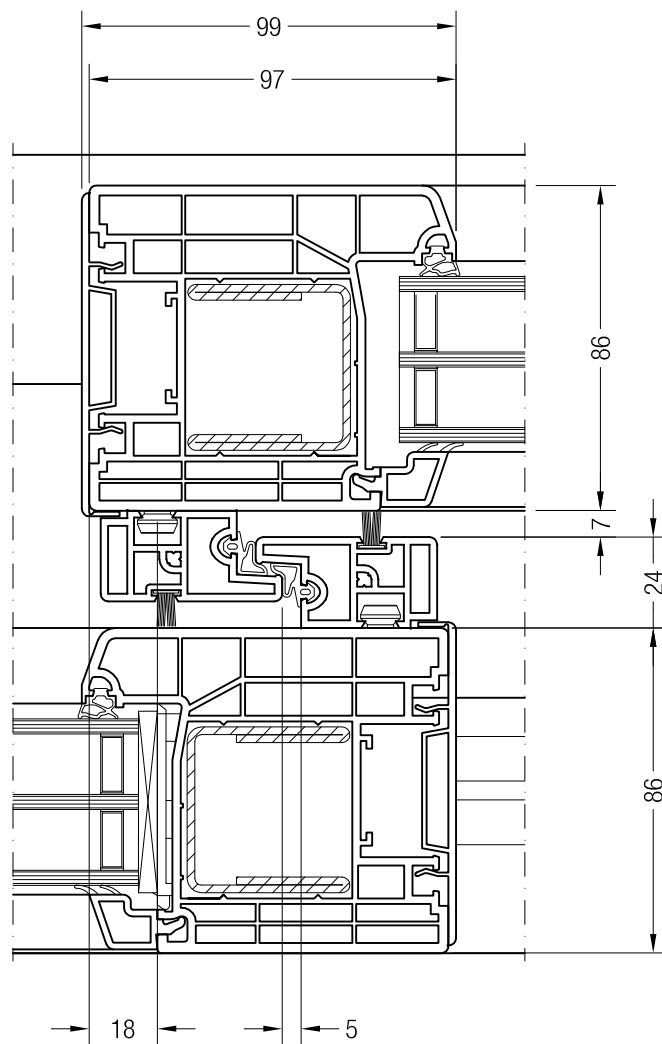
Схема G1



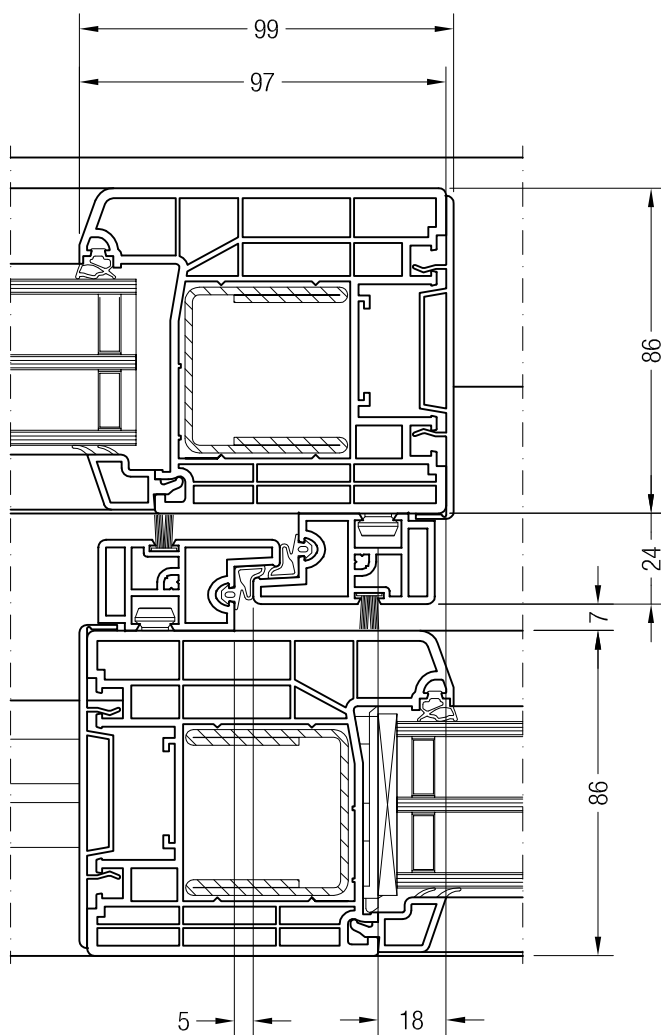
Чертеж узла А



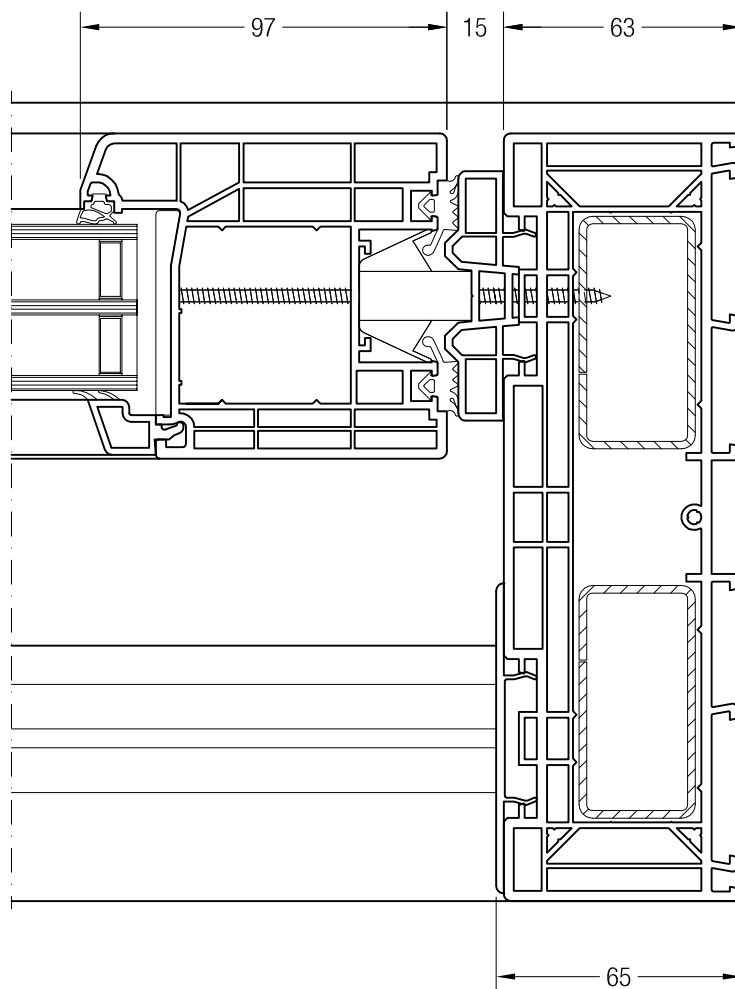
Чертеж узла В



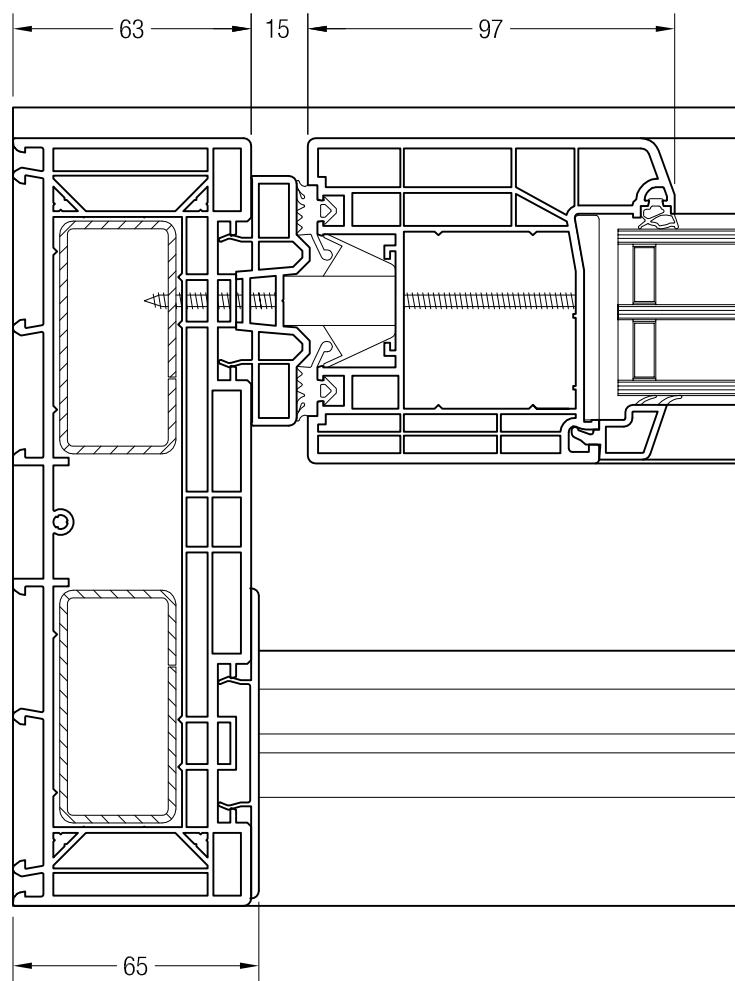
Чертеж узла В'



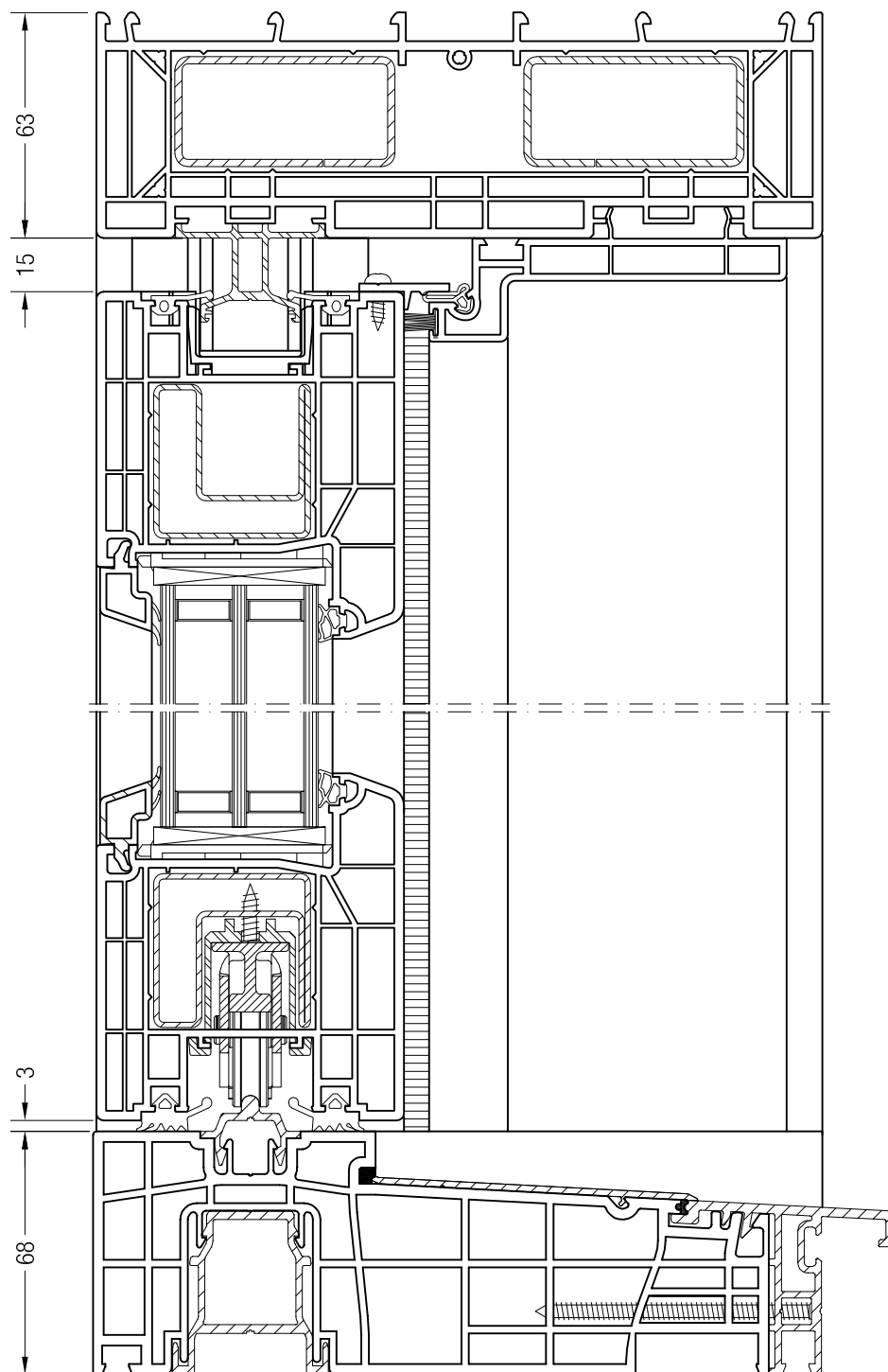
Чертеж узла С

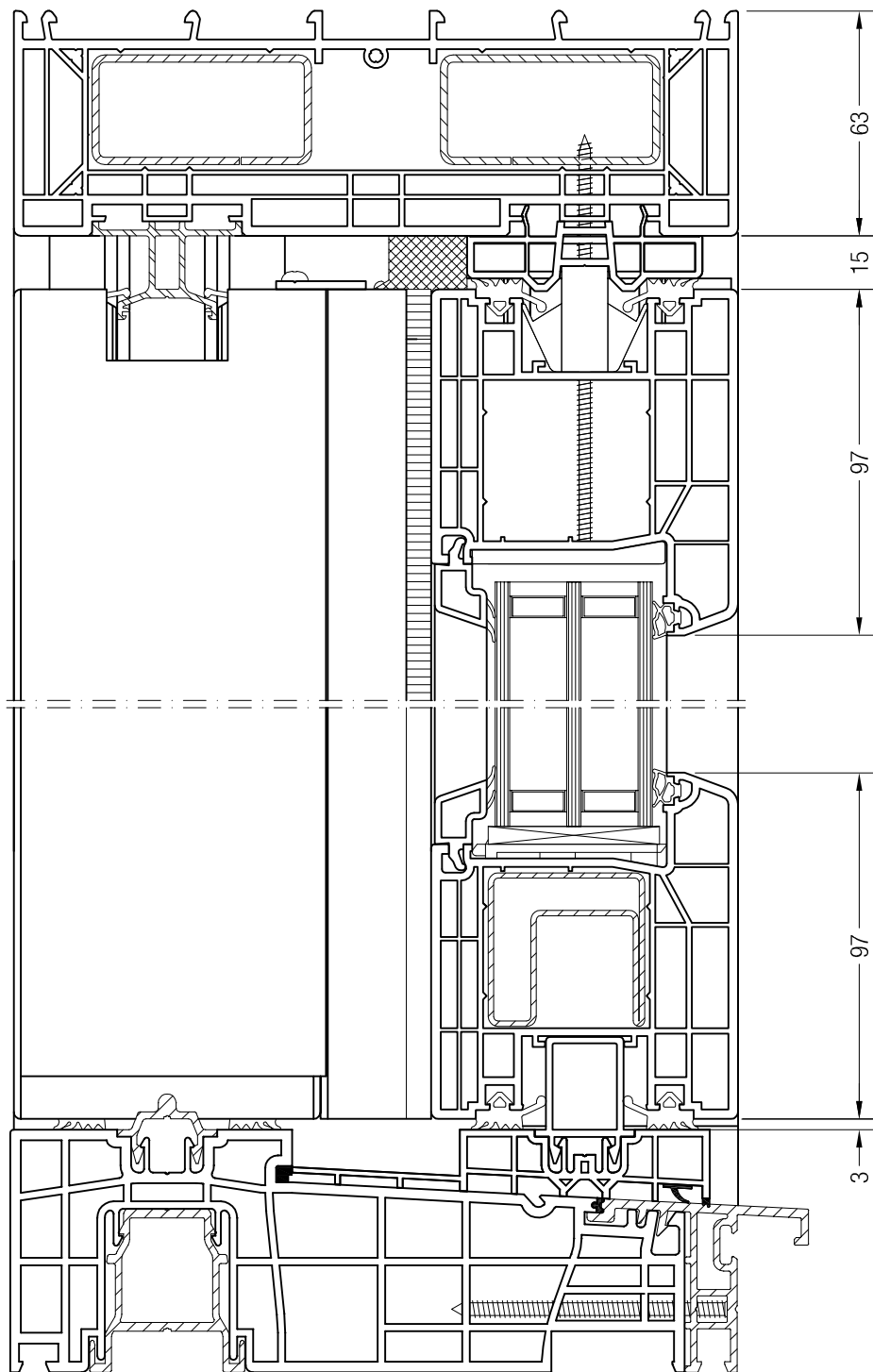


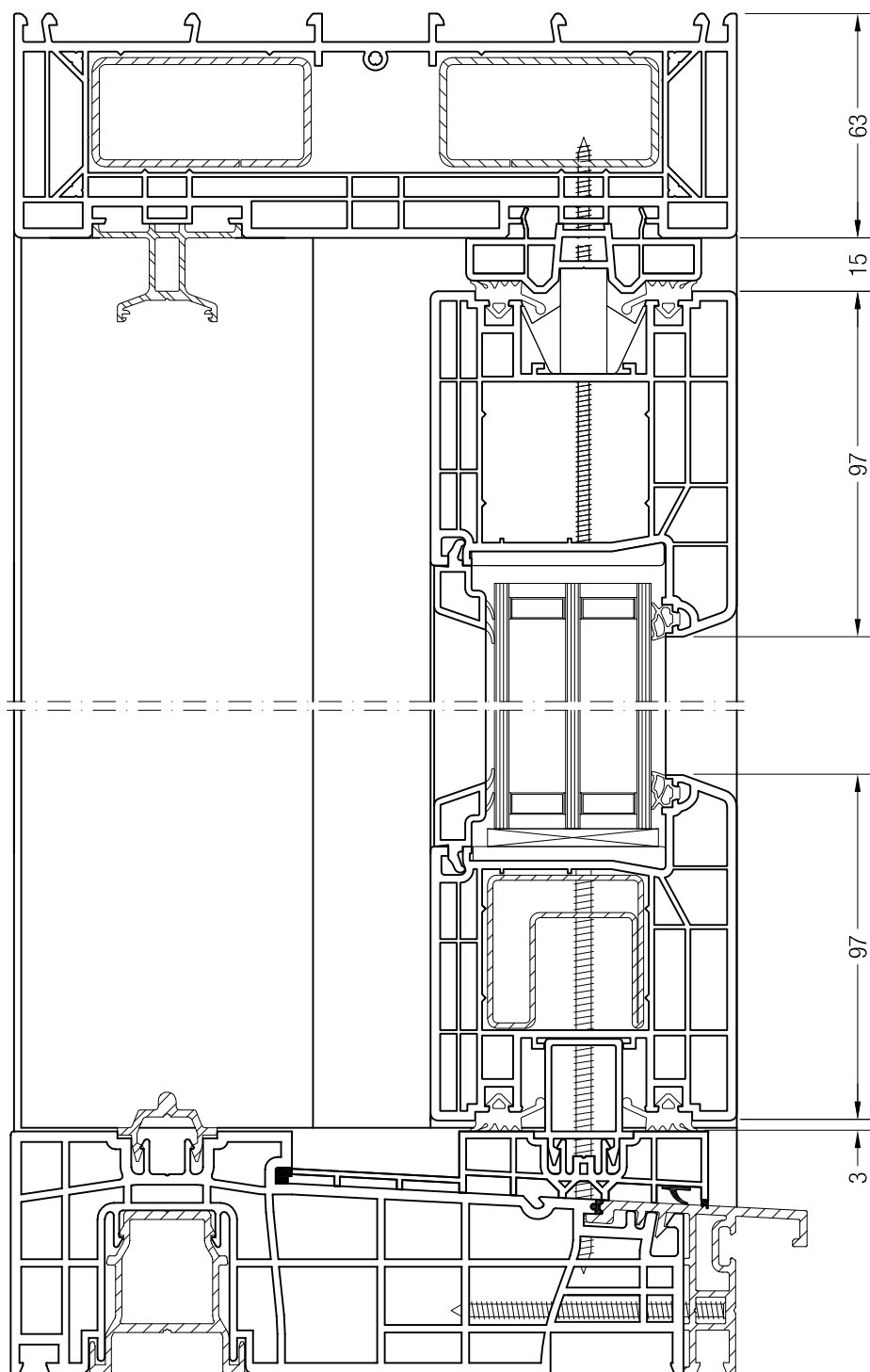
Чертеж узла С'

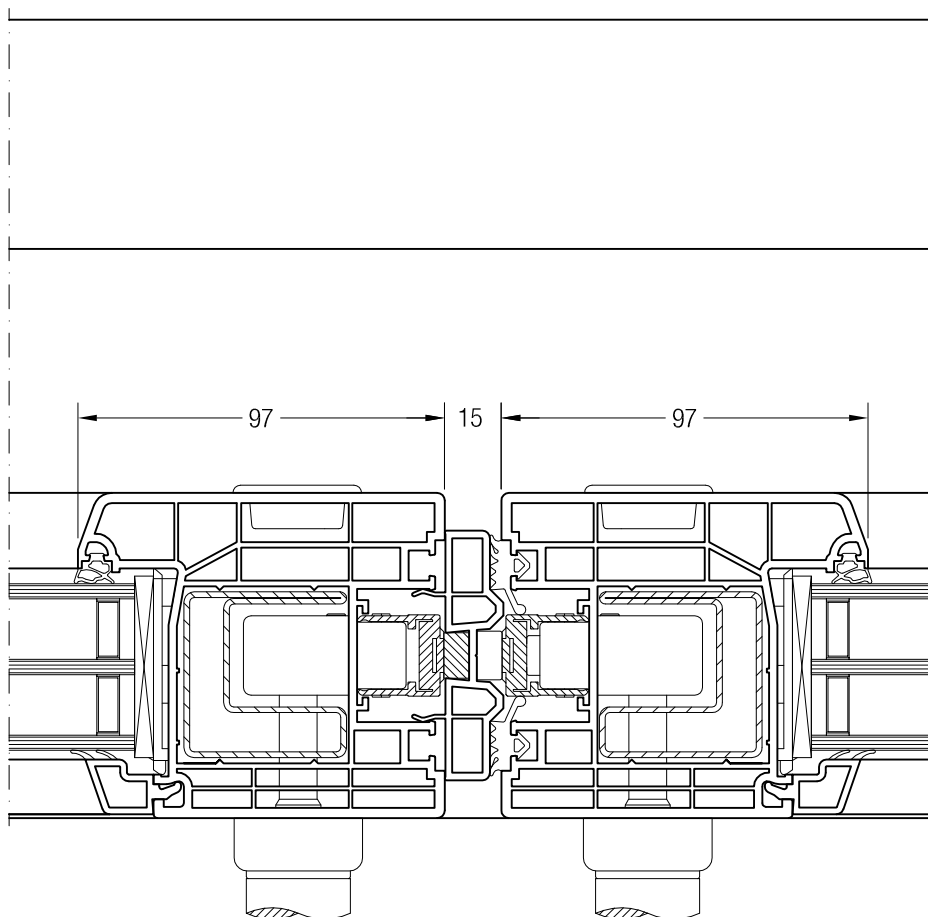


Чертеж узла D

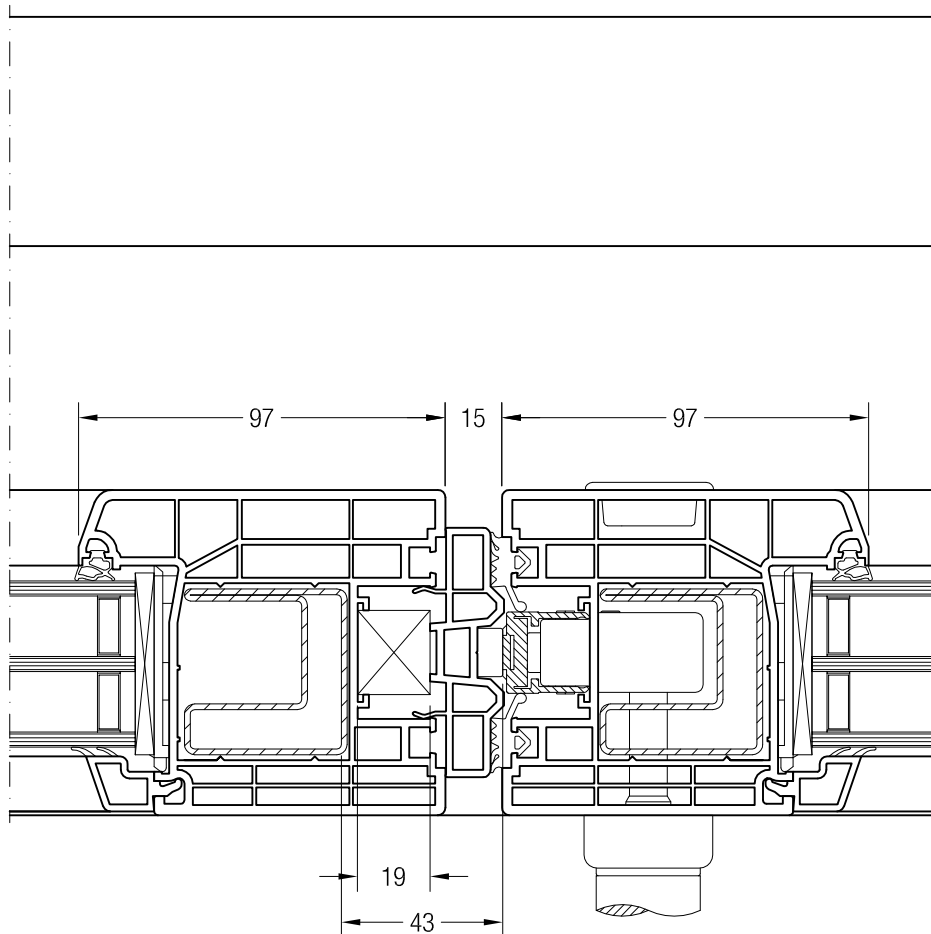




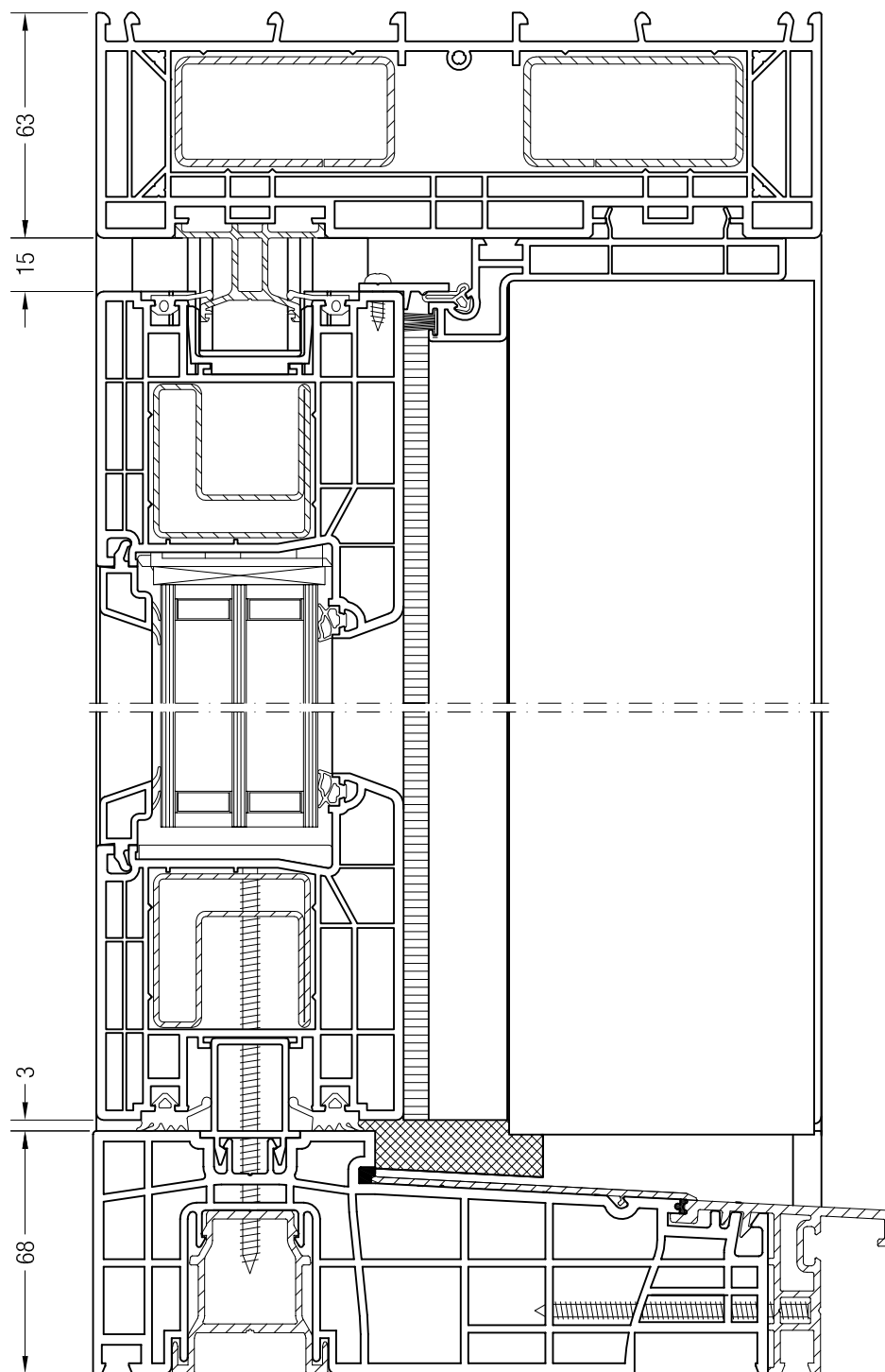




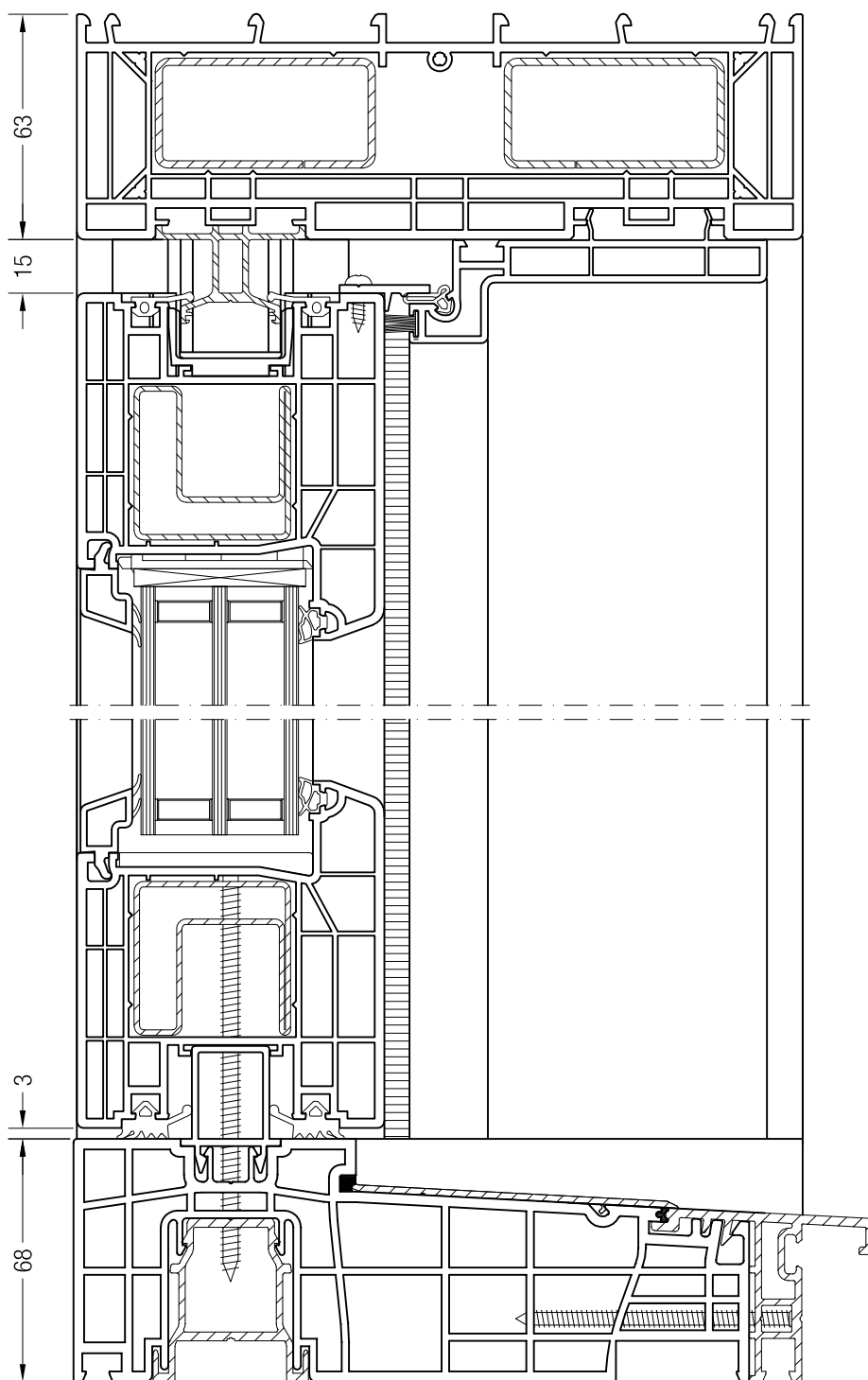
Чертеж узла G'



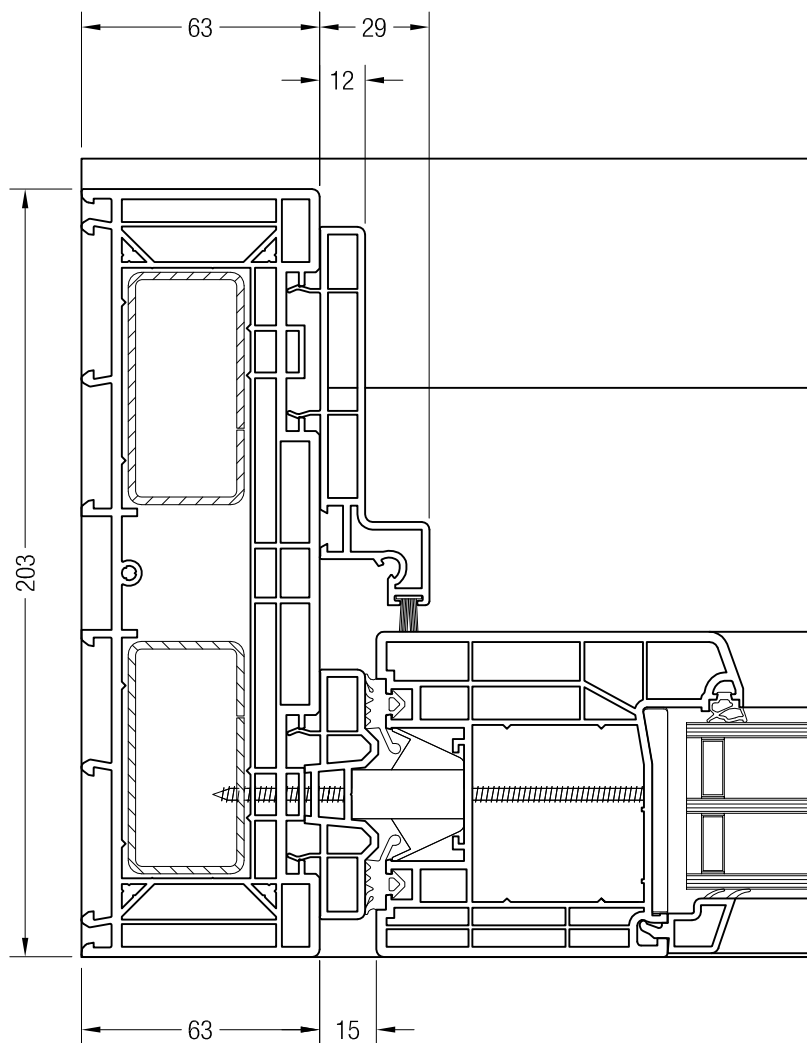
Чертеж узла Н



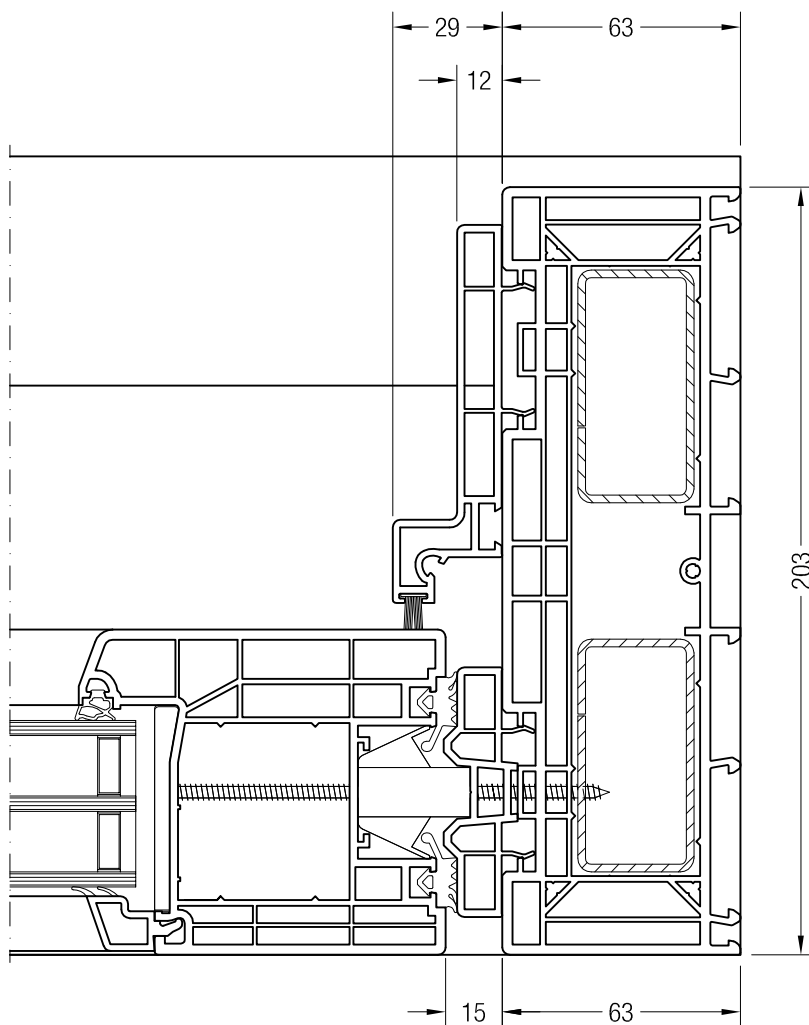
Чертеж узла Н'



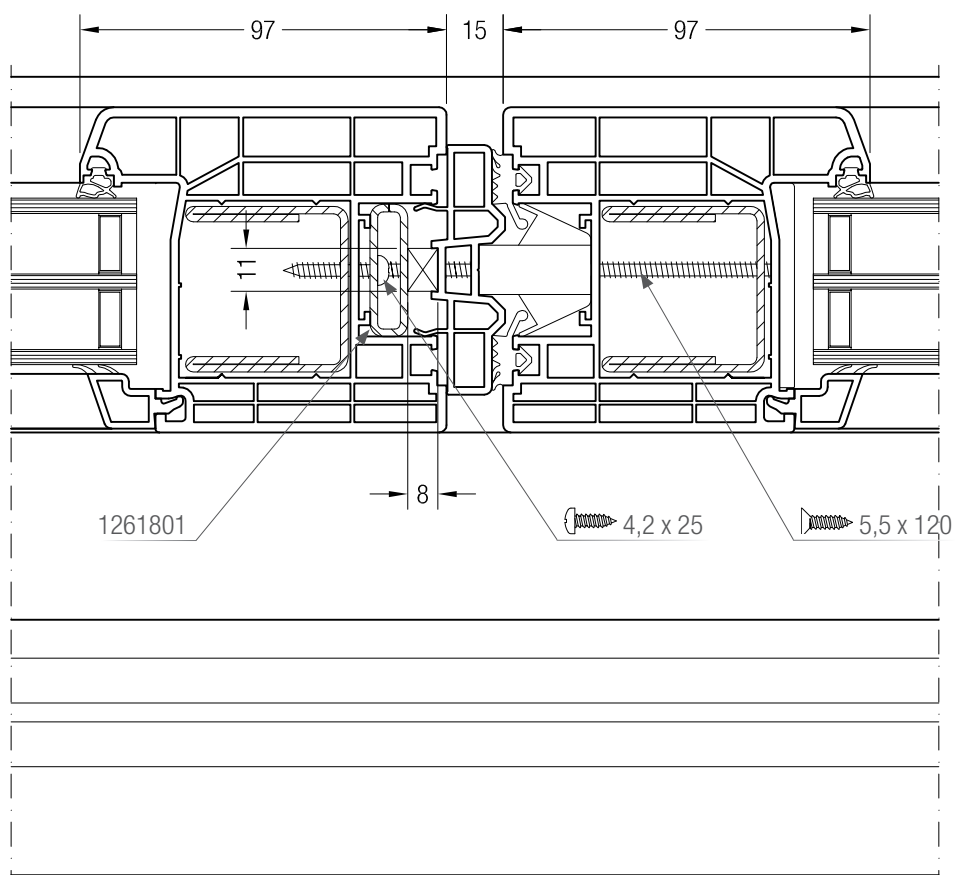
Чертеж узла К



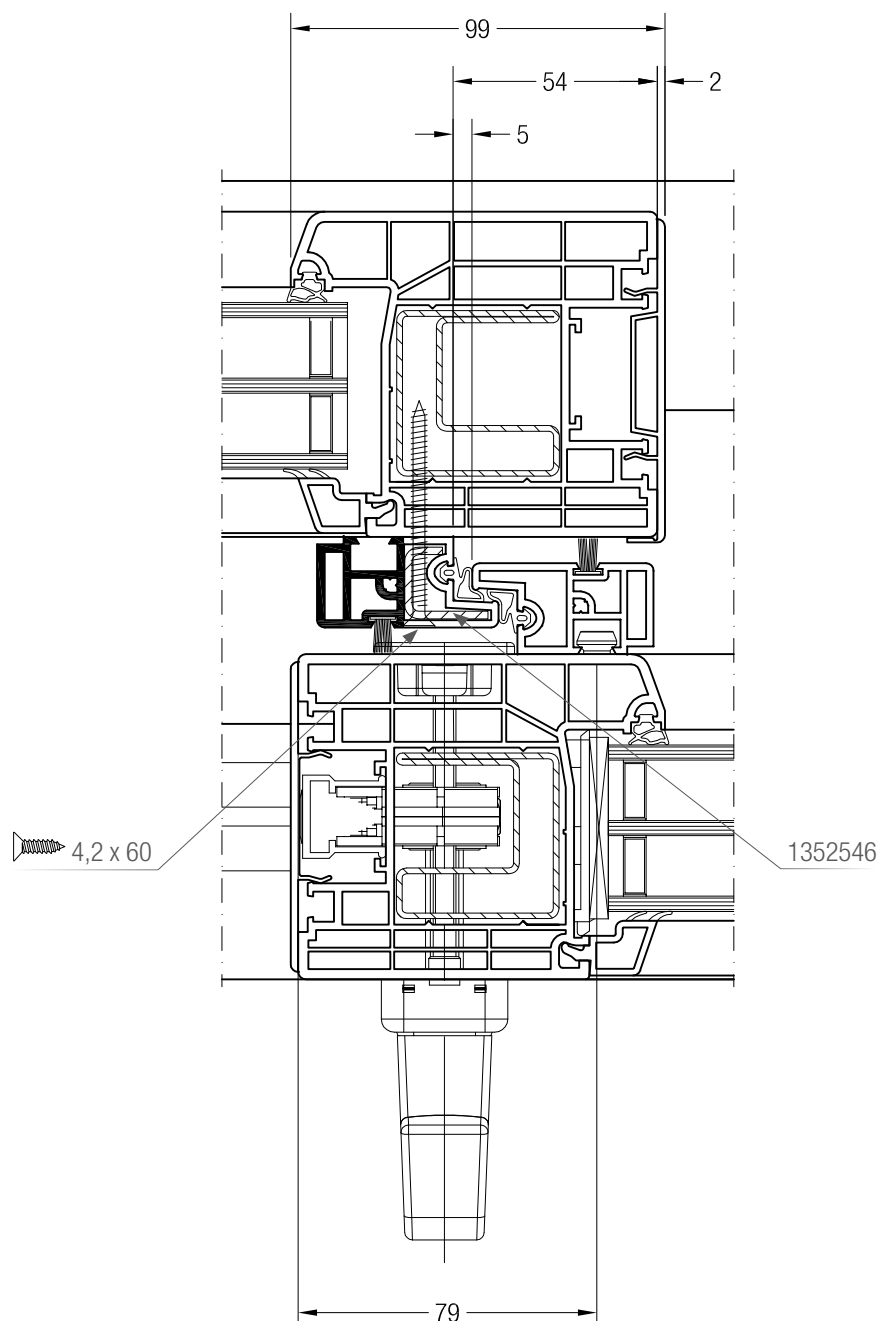
Чертеж узла К'



Чертеж узла L



Чертеж узла М



Наши практические устные и письменные технические консультации основываются на опыте и проводятся с полным знанием дела, но, тем не менее, не являются обязательными к выполнению указаниями. Находящиеся вне нашего влияния различные условия производства и эксплуатации исключают какие-либо претензии по нашим рекомендациям. Рекомендуется проверить, насколько пригоден для предусмотренного Вами использования продукт REHAU. Применение и использование, а также переработка продукта происходят вне нашего контроля и поэтому всецело попадают под Вашу ответствен-

ность. В случае возникновения вопроса об ответственности возмещение ущерба распространяется только на стоимость поставленного нами и использованного Вами товара. Наши гарантии распространяются на стабильное качество нашего продукта, выпускаемого согласно нашей спецификации и в соответствии с нашими общими условиями поставки и оплаты. Авторские права на документ защищены. Права, особенно на перевод, перепечатку, снятие копий, радиопередачи, воспроизведение на фотомеханических или других подобных средствах, а также сохранение на носителях данных, защищены.